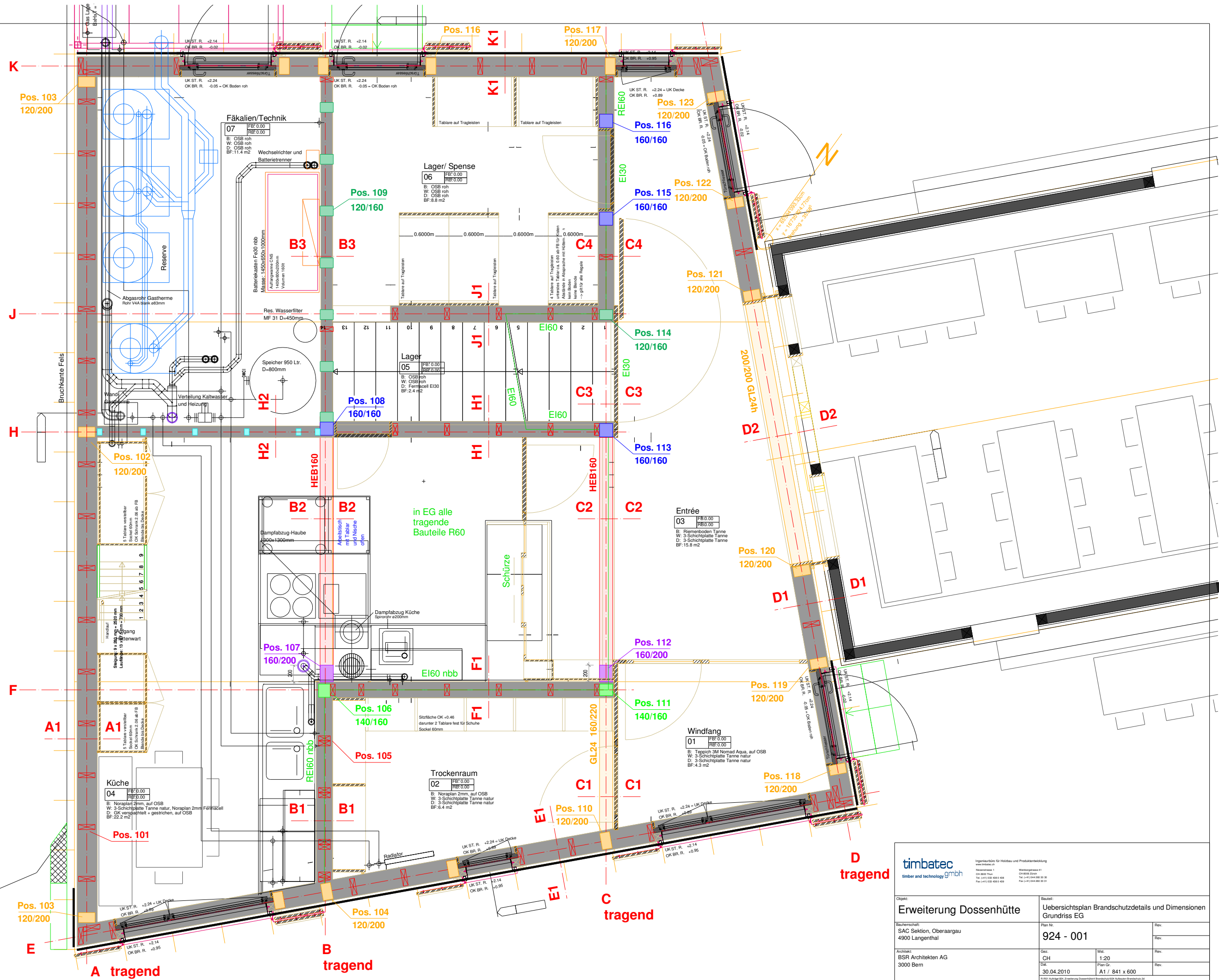


Stützen BSH

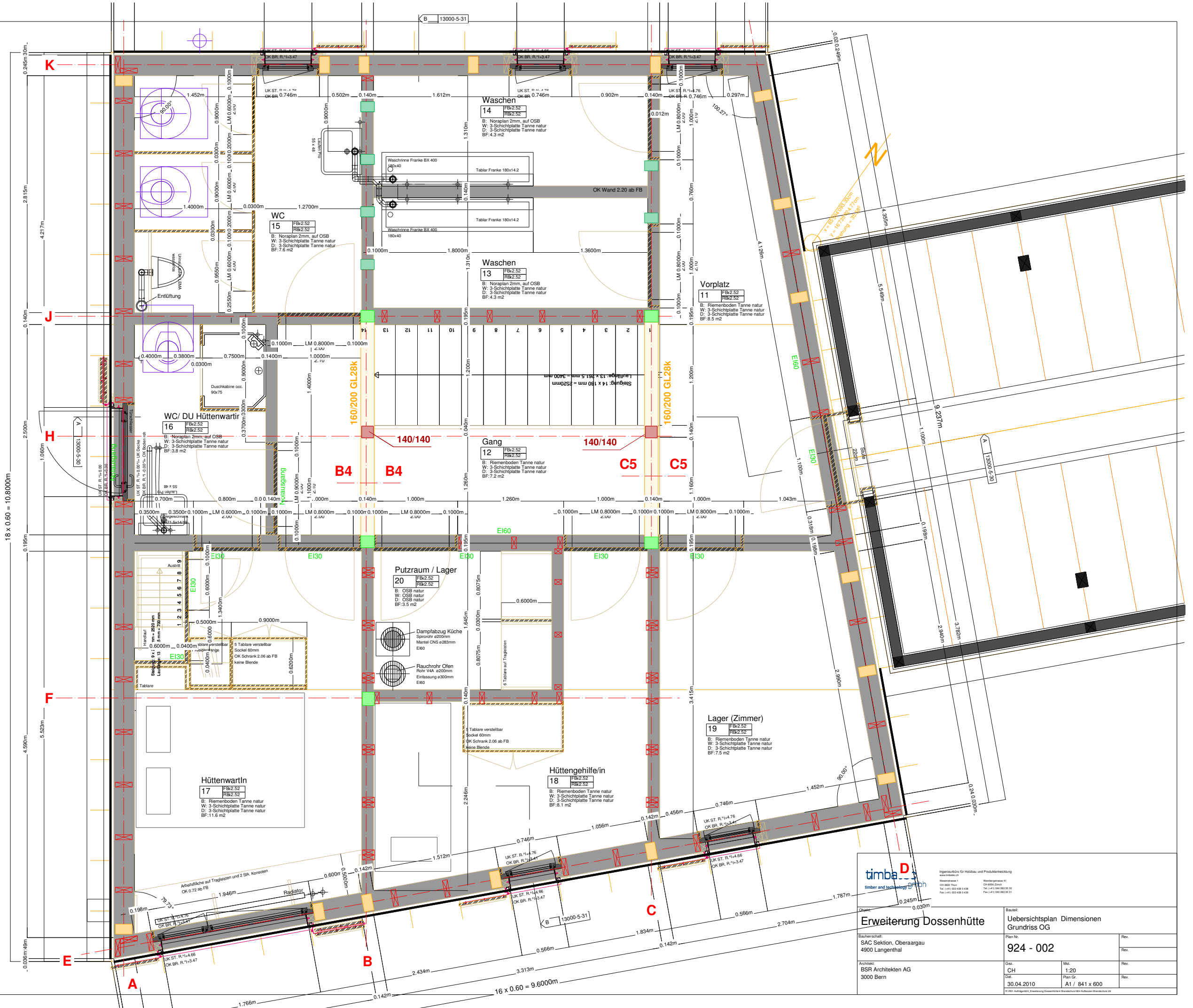
- 120/200
- 160/200
- 160/160
- 120/160
- 140/160
- 60/80



timbatic timber and technology gmbh		Ingenieurbüro für Holzbau und Produktentwicklung Wankersmattstr. 1 CH-8600 Thun Tel: +41 052 488 1 488 Fax: +41 052 488 30 30 Per: +41 052 488 30 31	
Objekt: Erweiterung Dossenhütte		Bauteil: Übersichtsplan Brandschutzdetails und Dimensionen Grundriss EG	
Bauherr: SAC Sektion, Oberargau 4900 Langenthal		Plan Nr.: 924 - 001	
Anwalt: BSR Architekten AG 3000 Bern		Gezeichnet: CH	Maßstab: 1:20
		Datum: 30.04.2010	Blattgröße: A1 / 841 x 600

Stützen BSH

- 120/200
- 160/200
- 160/160
- 120/160
- 140/160
- 60/80



timber D
 timber and technology group
 Ingenieurbüro für Holzbau und Produktentwicklung
 Hauptstrasse 1
 CH-3000 Thun
 Tel. (+41) 052 038 9 438
 Fax (+41) 052 038 9 439
 Web www.timber-d.ch
 Wankingerstrasse 41
 CH-8002 Zürich
 Tel. (+41) 044 262 32 33
 Fax (+41) 044 262 32 31

Erweiterung Dossenhütte		Bauteil: Übersichtsplan Dimensionen Grundriss OG	
Bauherrschaft: SAC Sektion, Oberaargau 4900 Langenthal		Plan Nr.: 924 - 002	
Architekt: BSR Architekten AG 3000 Bern	Gr.: CH	Maß: 1:20	Rev.
	Dat.: 30.04.2010	Plan Gr.: A1 / 841 x 600	Rev.