

daspe diem.
Geniere die Thunale

Das Jahr ist der Mittel
punkt der Lebens

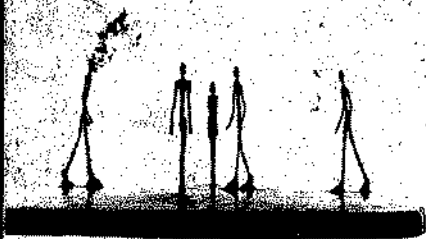
TIED

PARK

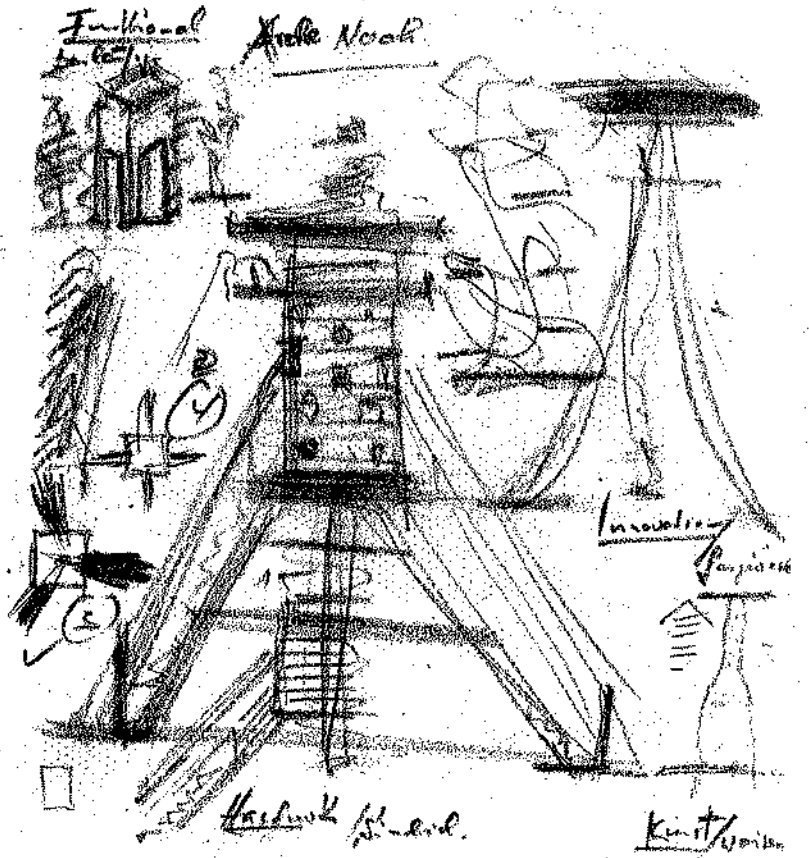


TURN

GOLDEN



Del. 10. 10. 10. 10. 10.
Der He - ich kann - fang - was - will - ab - was -
will - will - was - ist - ist. (Bedingte Villa - für - für)



Route 11000 in Jaldain
for 10-11-2014.

Die Baueingabe für den Aussichtsturm ist erfolgt. Im Gibelwald soll ein Schwyzerturm aus Schwyzerholz erstellt werden.

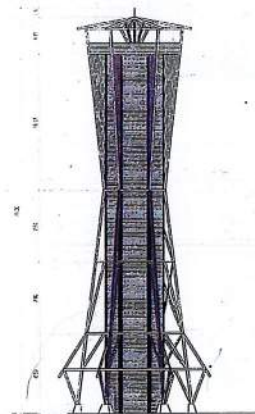
Mit dem Projekt „Schwyzerturm“ will GfUG (Gemeinsam für unsere Gemeinde) der Bevölkerung und der ganzen Region eine Attraktion bieten, die gut ist für die Gesundheit und erlebnisreich für jung und alt. Unserm Wald und unsere Region weit über den Wipfeln von oben sehen. Die Natur betrachten und ihren Wert wieder schätzen lernen – und gemeinsam schützen. Das sind unter anderem Gründe für die Erstellung eines 44 Meter hohen hölzernen Aussichtsturms ob Schwyz. Die Initianten des Vereins GfUG zeigen immer wieder mit verschiedensten Aktionen in und rund um Schwyz ihr Engagements für ein angenehmes Dorfklima. Das Aufstellen von Abfallkübeln, die Pflege der Wege und der Bau von Feuerstellen im Gibelwald gehören dazu.

Umweltschonende Nutzung des Waldes
Anlässlich der Baueingabe vom letzten Montag haben die Initianten der GfUG einen weiteren wichtigen Schritt erreicht. Am Freitag, 26. März 2010 wird die Eingabe im Amtsblatt veröffentlicht. Im Juni kommt die Einzelinitiative vors Volk. GfUG ist überzeugt, dass die Anziehungskraft einer Aussichtsplattform für Schwyz touristisch und wirtschaftlich interessant ist. Die Nutzung des Waldes wird durch den Turm garantiert umweltschonend und rücksichtsvoll sein, weil die Beziehung der Menschen zur Natur nach einem Blick aus der Höhe eine neue Dimension erhält. Im Gibel besteht bereits eine Infrastruktur für Sportler, Familien und Picknicker. Es ist deshalb naheliegend, dass der geplante Holzturm in dieses vorbestimmte Naherholungsgebiet zu stehen kommt. Die Oberallmeindkorporation hat deshalb auch das benötigte Land im Baurecht abgetreten. Die Freizeitnutzung des Waldes konzentriert sich somit im Gibel auf eine minimale Fläche. Und die Natur wird geschont, indem die Waldbesucher auf gut markierten Wegen direkt zum Turm geführt werden.

Fantastische Holzkonstruktion

Der geplante Treppenturm hat eine sechseckige Grundfläche und soll aus 280 Kubikmetern einheimischem Holz erstellt werden. Vom in Europa weit bekannten Holzbauingenieur, Professor Julius Natterer, stammt die fantastische Konstruktion. Der Turm ist doppelt gewinkelt und hat so eine statisch wirksame Schraubenfläche als Kern. Somit ergibt sich ein getremerter Auf- und Abgang für die Besucher. Weiter bietet der elegante Bau mehrere Zwischenpodeste zum Verweilen. Durch die Blockbauweise werden Naturbeobachtungen auf jeder Höhe ermöglicht. Professor, Julius Natterer, ein Wald- und Naturfreund, wird am 28. Mai 2010 anlässlich einer Informationsveranstaltung im Weissen Rössli in Schwyz über den Turmbau referieren. Das Modell des „Schwyzerturms“ kann im Schaufenster von Wohnform, Hauptplatz 6 in Schwyz besichtigt werden.

Von Anita Chiani



Bildlegende:
Anhand der Skizze des Schwyzerturms kann das Größenverhältnis erahnt werden.

Projekt von J. Natterer / GfUG

Indričov Chlum - Stříbrná krasavice - torre vedere di ferro - Ústí nad Orlicí



Here constructed dagli abitato di Ústí na říce di Anale 1559 metri sopra il punto più distolta dal loco nel 1919 panoramicca, torre panoramica dal 194 al anno sessanta e solo nel 1996 la ricostruzione in acciaio, alta 52 m oggi una costruzione degli ultimi anni. La piattaforma bevedere, cabina
IOS 270
Indričov chlum, Ústí nad Orlicí
19°22'23.50"E
50°14'00.00"N

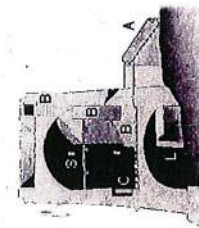
Nel edificio In cir



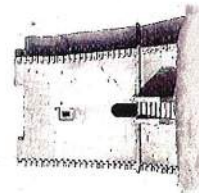
Torre a Gonjače

Gosvika Kanal Vipavska dolina Idrija

Cerca



B - Scala interne
C - Camino



A - Scala esterna di accesso
L - Cisterna acqua
S - Soppalco

Bortvka - torre panoramica - Hluboká



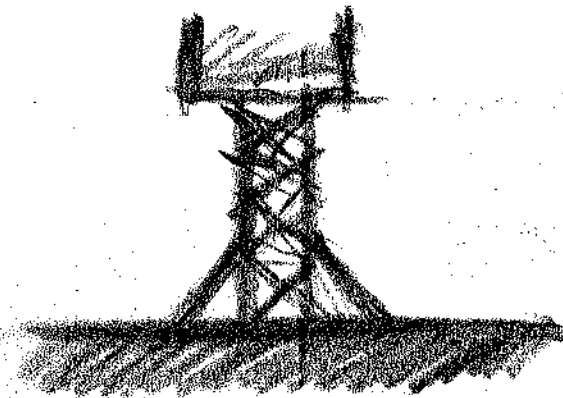
Coos torre panoramica
Informa bevedere
dal punto Hluboká
Luzna malina, 1919
prima torre / costruzione di legno
torre una bella vista - Hluboká
19°30'12.00"E
50°00'00.00"N

Nel edificio In C

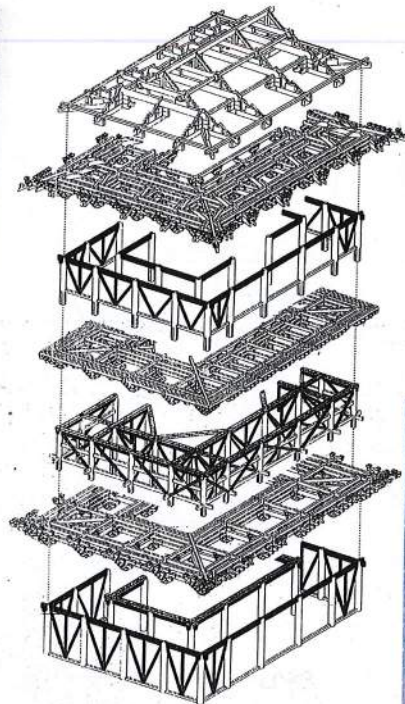
Info turistico, vendita di beni turistici
Pardubice
torre panoramica
torre: Regione di Pardubice



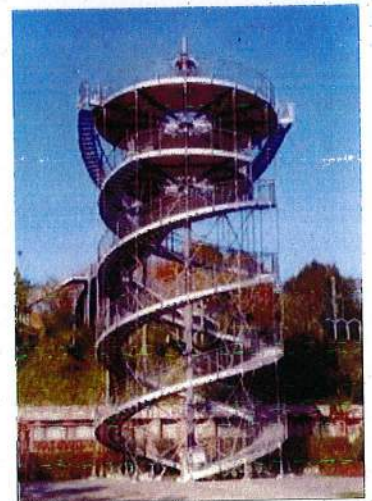
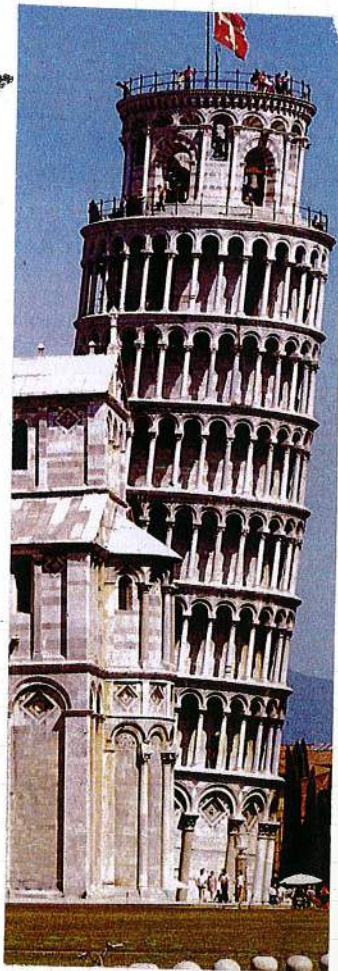
13 Die Hängesäulenkonstruktion des
Stäckerturns in Maltz-Dawowsee (SK)
zeigt an, welche Konstruktionen man
...



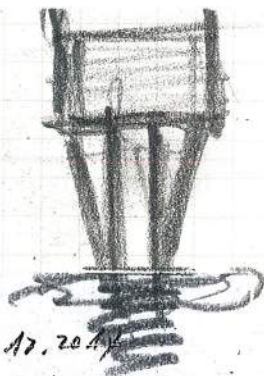
e des Chorbetures in Maltz-
e (SK). Der Schub des schräg-
w Ständers hat einen schlecht
ich typisch weichen bedecklich
sen.



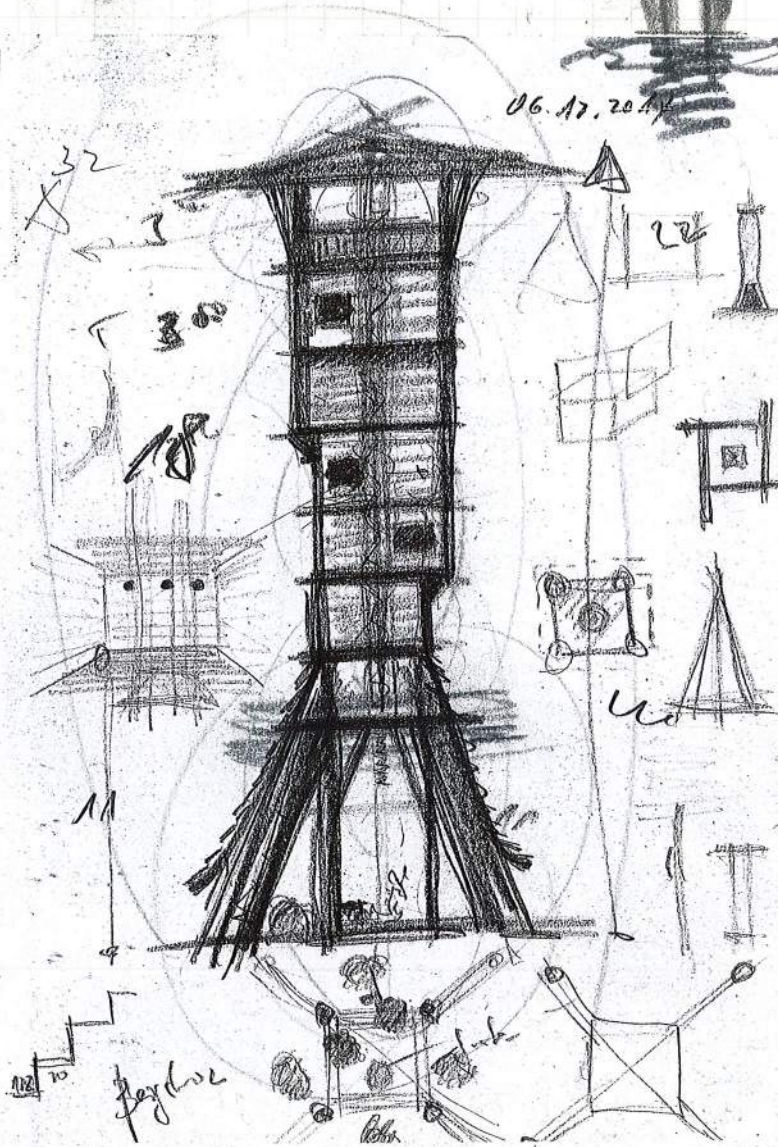
eingeschossig. Großzügigkeit wurde in der Horizontale zur Schau gestellt, während ein In-die-Höhe-Bauen zunächst einmal als Ausdruck von Platzmangel zu interpretieren ist. Schon aus diesem Grund ist die Liao-Architektur exzeptionell.⁵⁰ Der Pavillon, selbst über 22 m hoch, beherbergt eine 16 m hohe Avalokitesvara-Statue, daher auch der Name Avalokitesvara-Pavillon. Seine drei Geschosse sind von außen nicht wirklich ablesbar, weil sich das zweite hinter der Veranda verbirgt und nur von innen zu erkennen ist. (III. 622) Die einzelnen Geschosse sind jeweils unabhängig für sich abgebinden, ihre Verbindungen untereinander werden von Konsolenbündeln hergestellt. Um die vielen bereits vorgestellten Maßnahmen zur Stabilisierung der Konstruktion noch zu unterstützen, wurden die äußeren Säulen des zweiten und dritten Geschosses um Säulenstärke nach innen versetzt und jene, die hinter einem Lehmanteil verschwanden, durch Diagonalstreben unsichtbar ausgesteift.⁵¹ (III. 623) Auch in der nicht einsehbaren Dachkonstruktion bauten



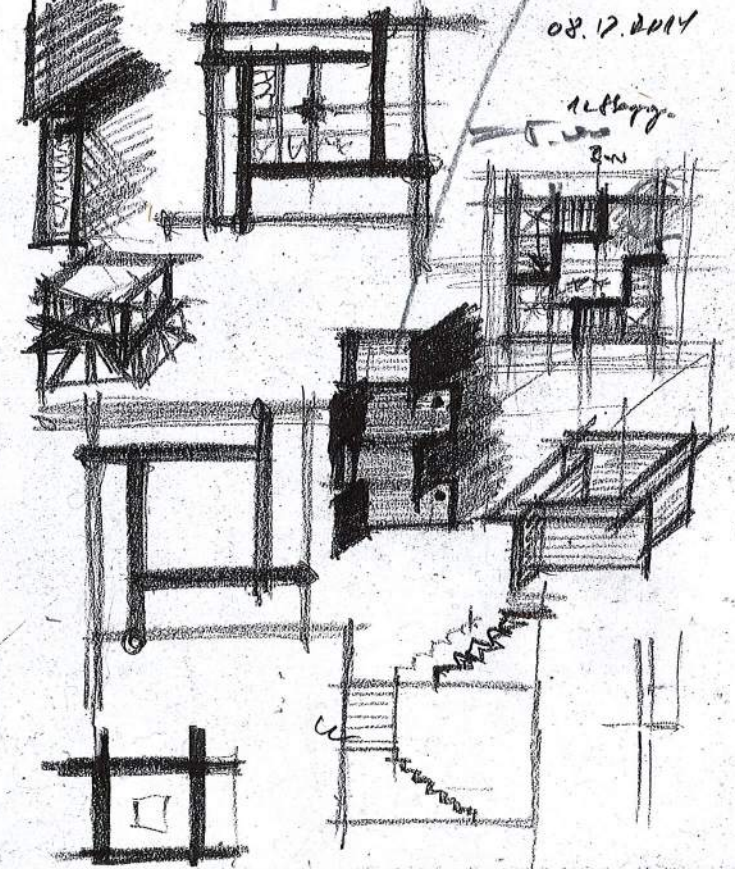
Stück favelas —



06.17.2014



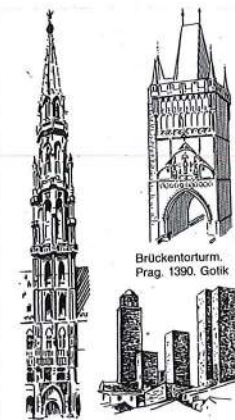
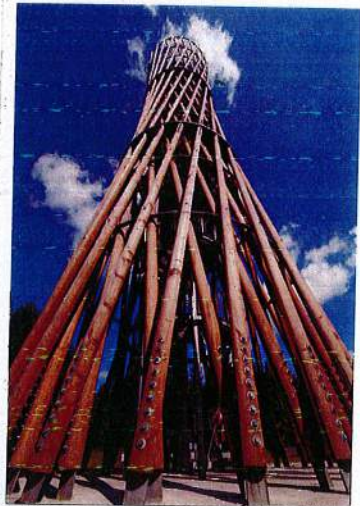
Block and/or
 Block was for the...
 Block structure
 Bilder
 Bogen



08.12.2014

11.11.2014

Handwritten symbols and numbers, possibly a list or index, including a vertical column of numbers and some geometric shapes.



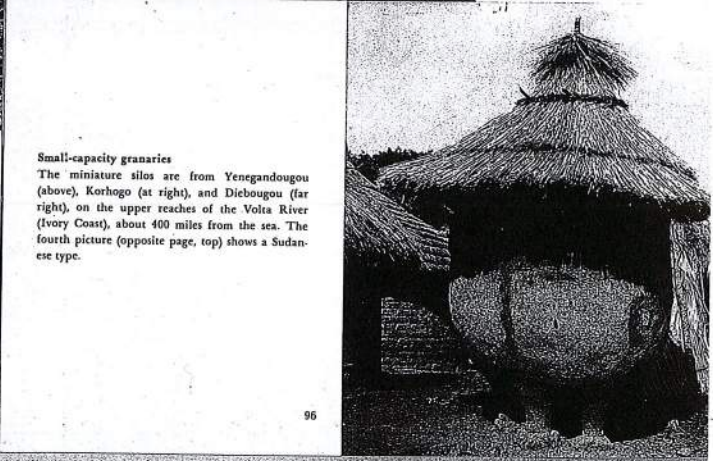
Brückenturm,
Prag, 1390, Gotik

Li: Rathausurm, Brüssel, 1449, Gotik. - Re: Ge-
schlechtertürme, San Gimignano/Toskana
13./14. Jh.



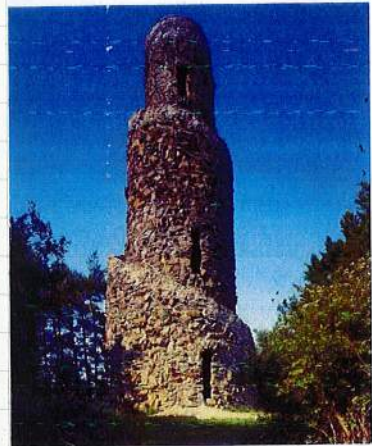
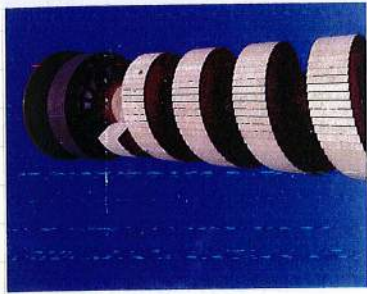
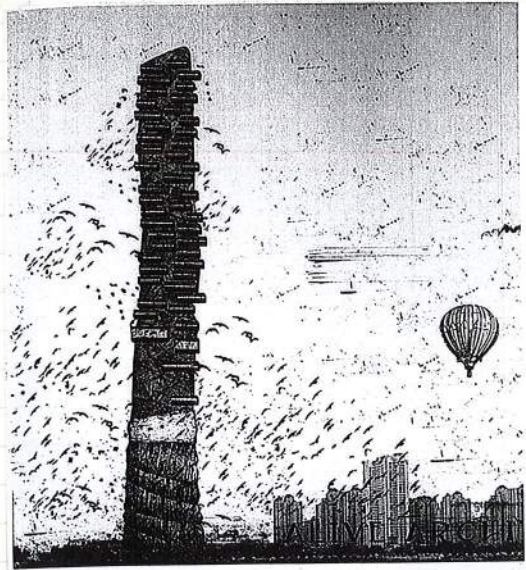


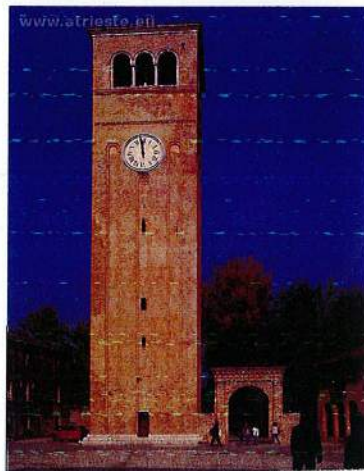
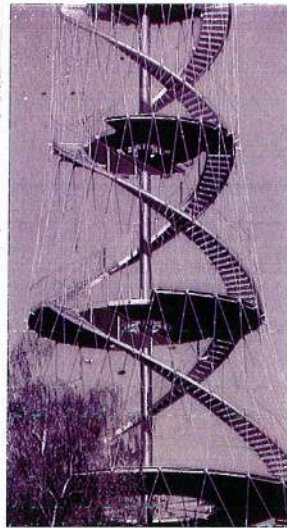
95

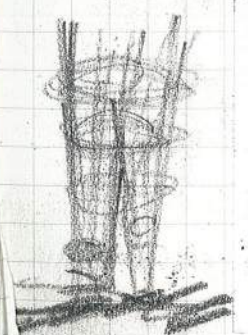
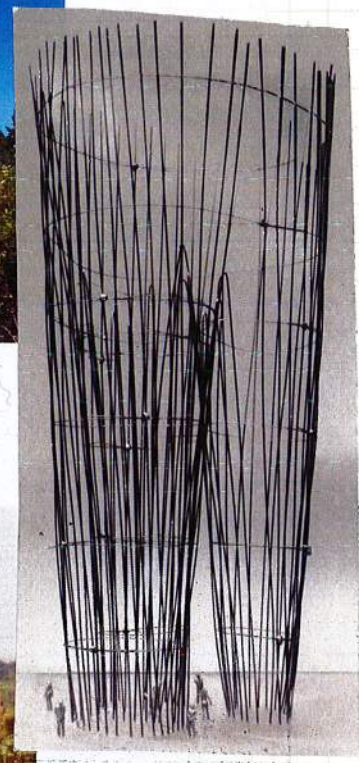
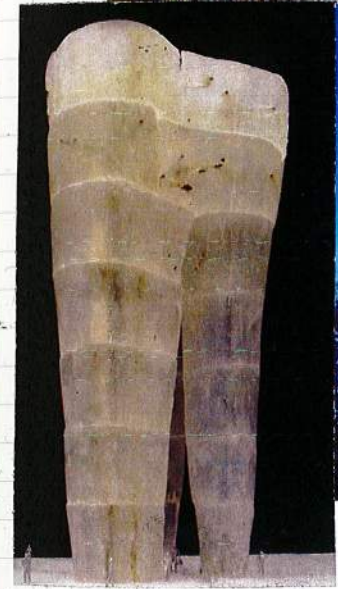
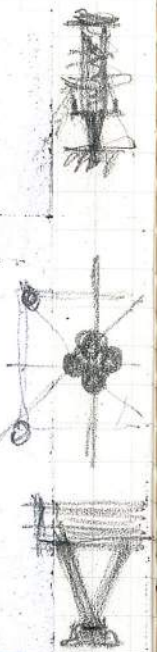
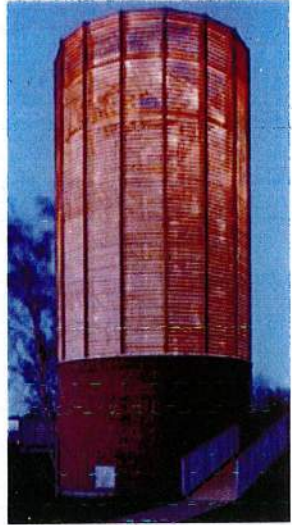
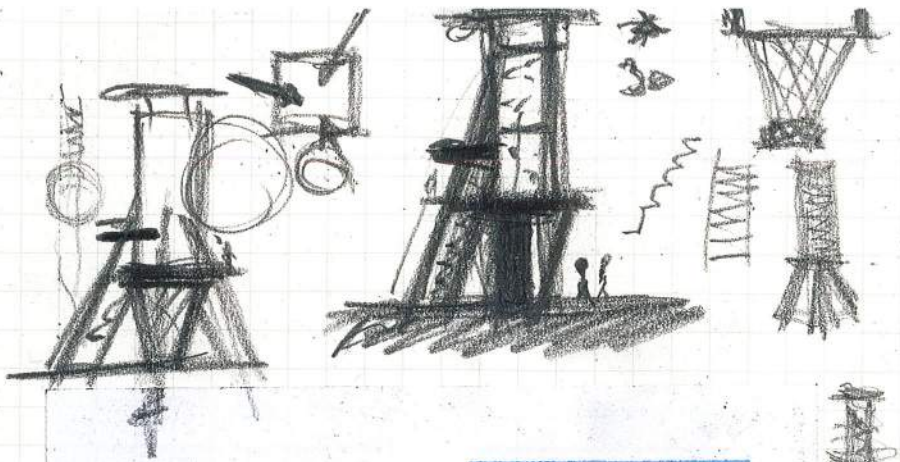


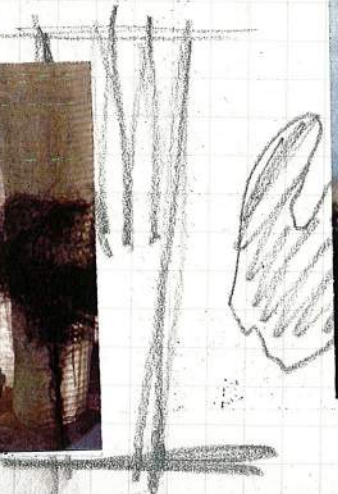
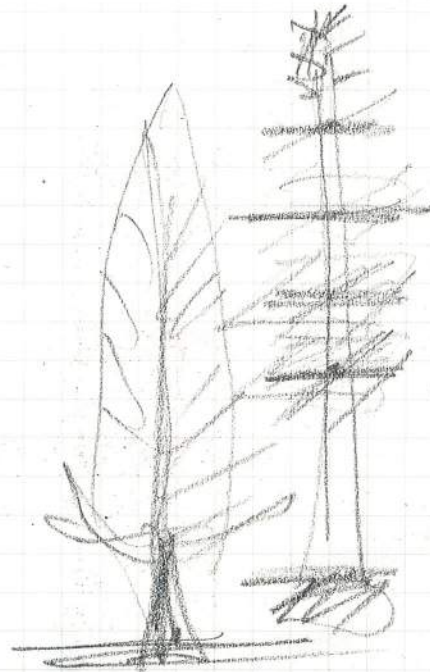
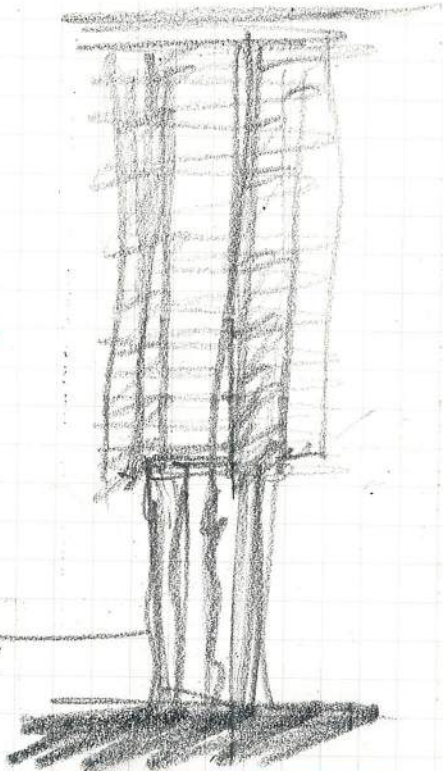
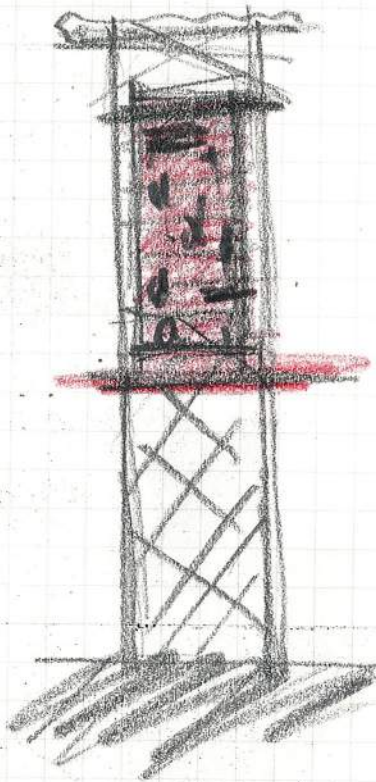
Small-capacity granaries
The miniature silos are from Yenegandougou (above), Korhogo (at right), and Diebouougou (far right), on the upper reaches of the Volta River (Ivory Coast), about 400 miles from the sea. The fourth picture (opposite page, top) shows a Sudanese type.

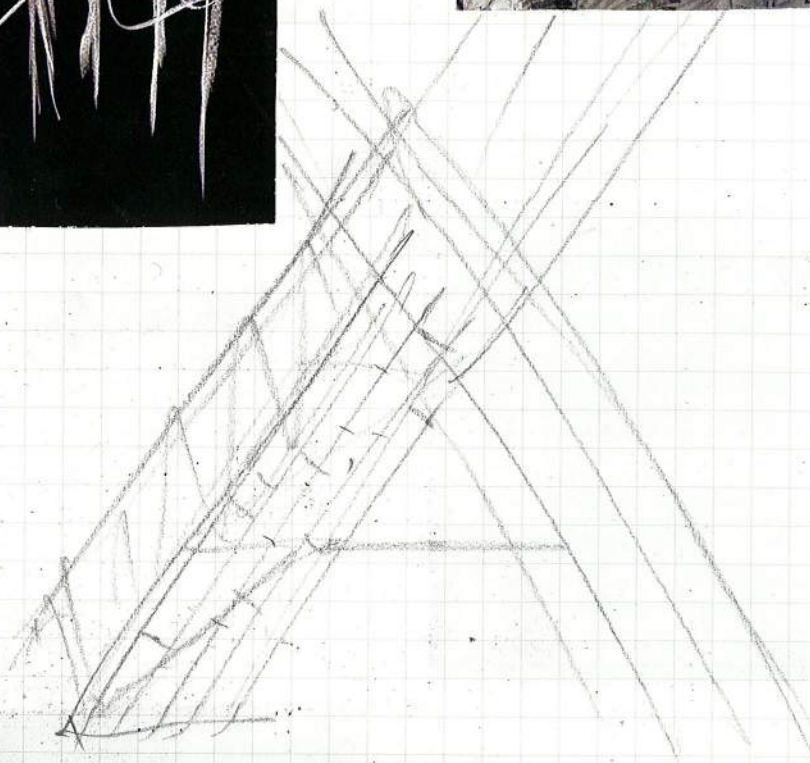
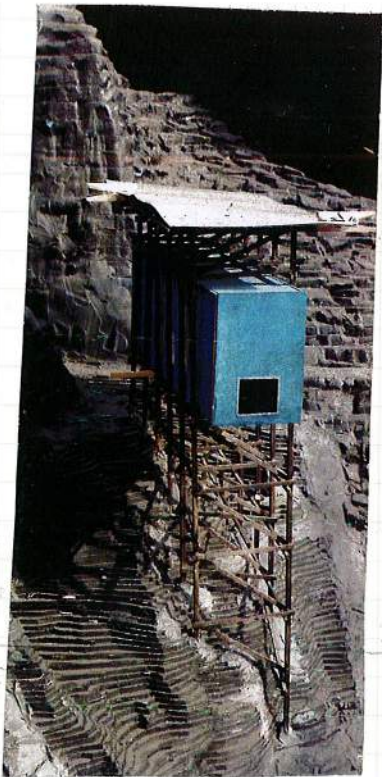
96

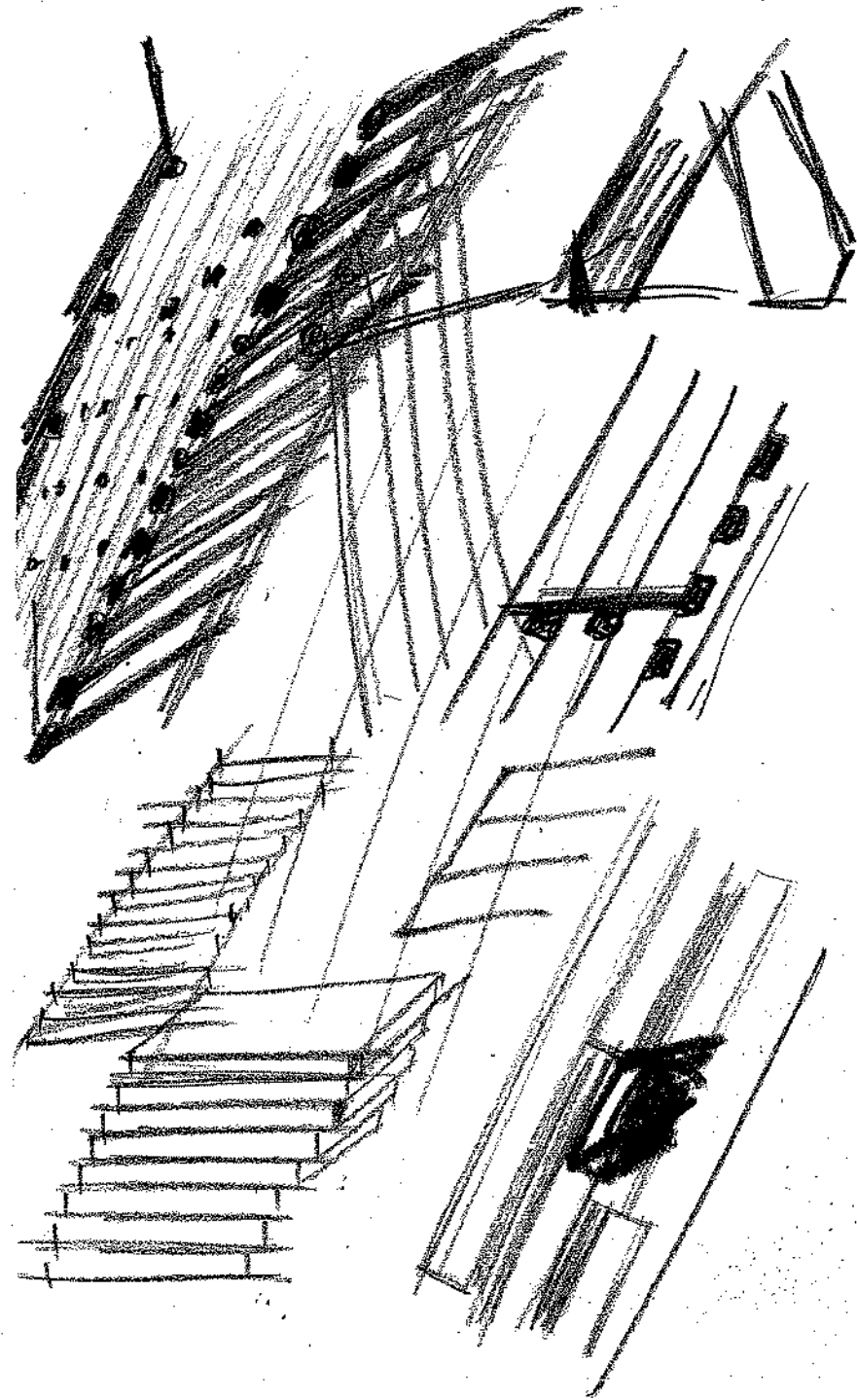
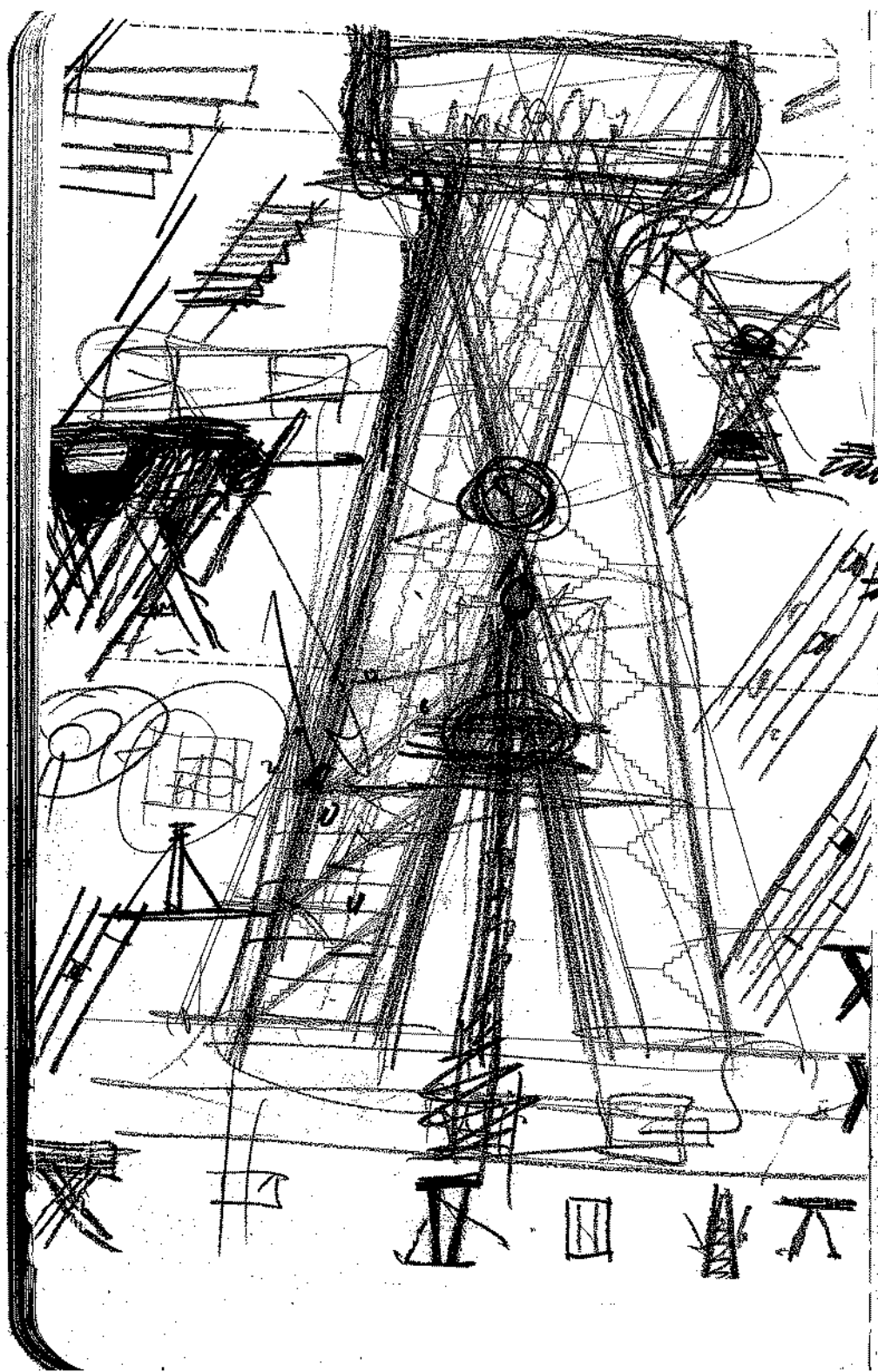


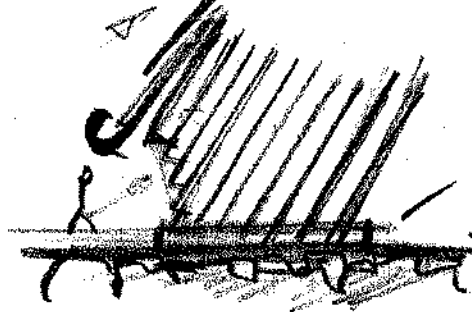




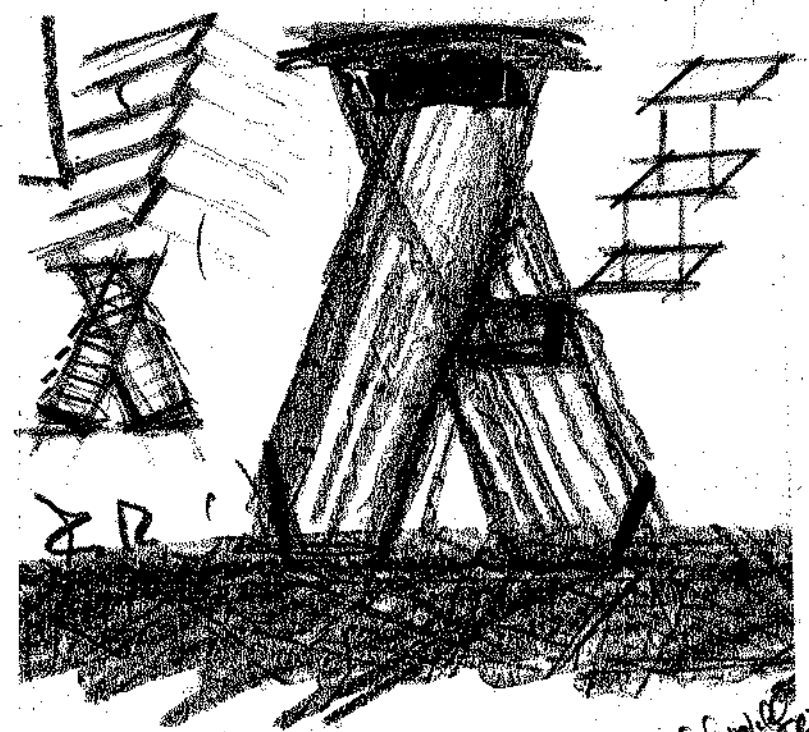




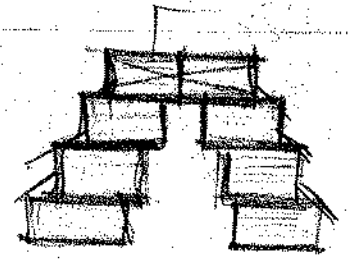




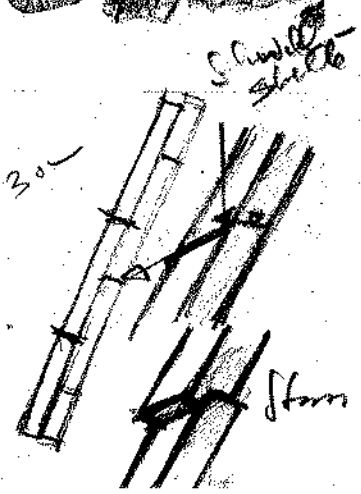
Fisch. 1. Stock
auf
Bajallon d.



2. R.



Schachtel-
brieger
- Krick
Zwaxox



Rare-2
Fels des
Bendstul

- Die Jeger- und Abo-dane -
- De-Distans vo-Seger-Kunst und
Gebäude vohi-der-
- Dan Elobara: /wotwied-ol-olā-
- Vsh-ich-ve-oh-f-vielles
Jestaltung, Fwelt und Vell-je- /Reyde
- Konstruktien = Logisch, auch
etwa mehrere Logik = führt zu
Elobara-kant,

Die Erfahrung der Erlebens

11. Teil (alle)

o 1326 Dehaene - selbsterlebens
die Kontinuität der Erfahrung
in der Seele.

o Sublime (Engel 17. 11.)

Die Wirkung ist nachteilig,
das Gemüthsleben, das Erleben
erweckt, erschüttert, nützt es
das Gefühl.

Eine kindliche Zeit der verschiedenen
Ebenen Unvollkommenheit /
Körperlichkeit, Freude - /

Erlebe - ist das, was herausgelassen
wurde, die Bildung der Seele
↳ Ausdruck, das was gemerkt
ist. Verweist auf unheimliche Kräfte.

Das Sublime ist in sich selbst
zur Erlebens - weniger fest
bestimmt, beweglich. (leicht)

Kont

Das Sublime tritt in Kontinuität
weil das ~~Sublime~~ Sublime seine
Kontinuität in sich selbst
Kontinuität der Erlebens als
Erfahrung für die Vernunft der
Seele.

Es kontinuität auf die
kontinuität Seite. Es verbindet
die Bedeutung der Vernunft
apperzepten: sein Name werde
Vernunft mit der - Ziel der
Automatisierung der Subjektive
jede Fortentwicklung, das
Göttliche und zum Attribut
der Seele.

Das Erleben ist die Seite der
Seele.

Lieder last den Erlebnis
aus der Bemerkung, zu einer
Teilnahme mit der Natur und der
gemeinsamen - Arbeit - mit der
Kontrolle der Harmonie tritt
die U - verat - beiseit hervor.

Bei Lyall stand das
U - Nicht - Darstellbare
in Raum.



7.5°
12.5 m base
4 m treppunkt



8.75°
13.3 m base
6 m trepppunkt



10°
14.2 m base
8 m trepppunkt



11.25°
14.2 m base
8 m trepppunkt



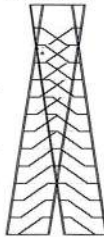
12.5°
16.7 m base
12 m trepppunkt



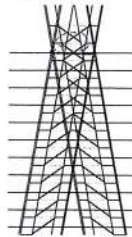
7.5°
12.5 m base
4 m treppunkt



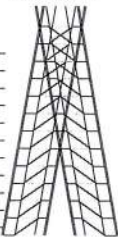
8.75°
13.3 m base
6 m treppunkt



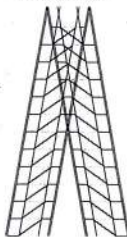
10°
14.2 m base
8 m trepppunkt



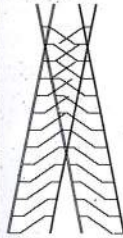
10°
15.3 m base
11 m treppunkt



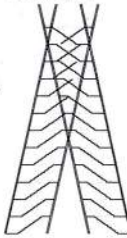
10°
16.3 m base
13.7 m treppunkt



11.25°
14.2 m base
8 m treppunkt



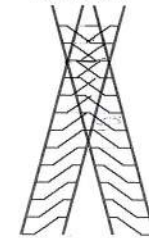
12.5°
16.7 m base
12 m treppunkt



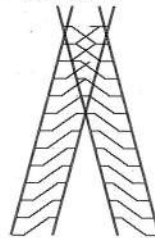
15°
15.7 m base
8 m treppunkt



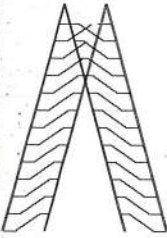
15°
17.8 m base
11.8 m treppunkt



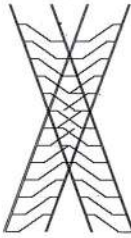
15°
19.8 m base
15.6 m treppunkt



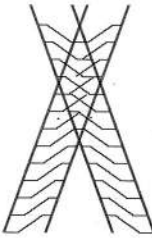
15°
21.8 m base
19.3 m treppunkt



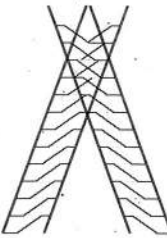
20°
17.2 m base
8 m treppunkt



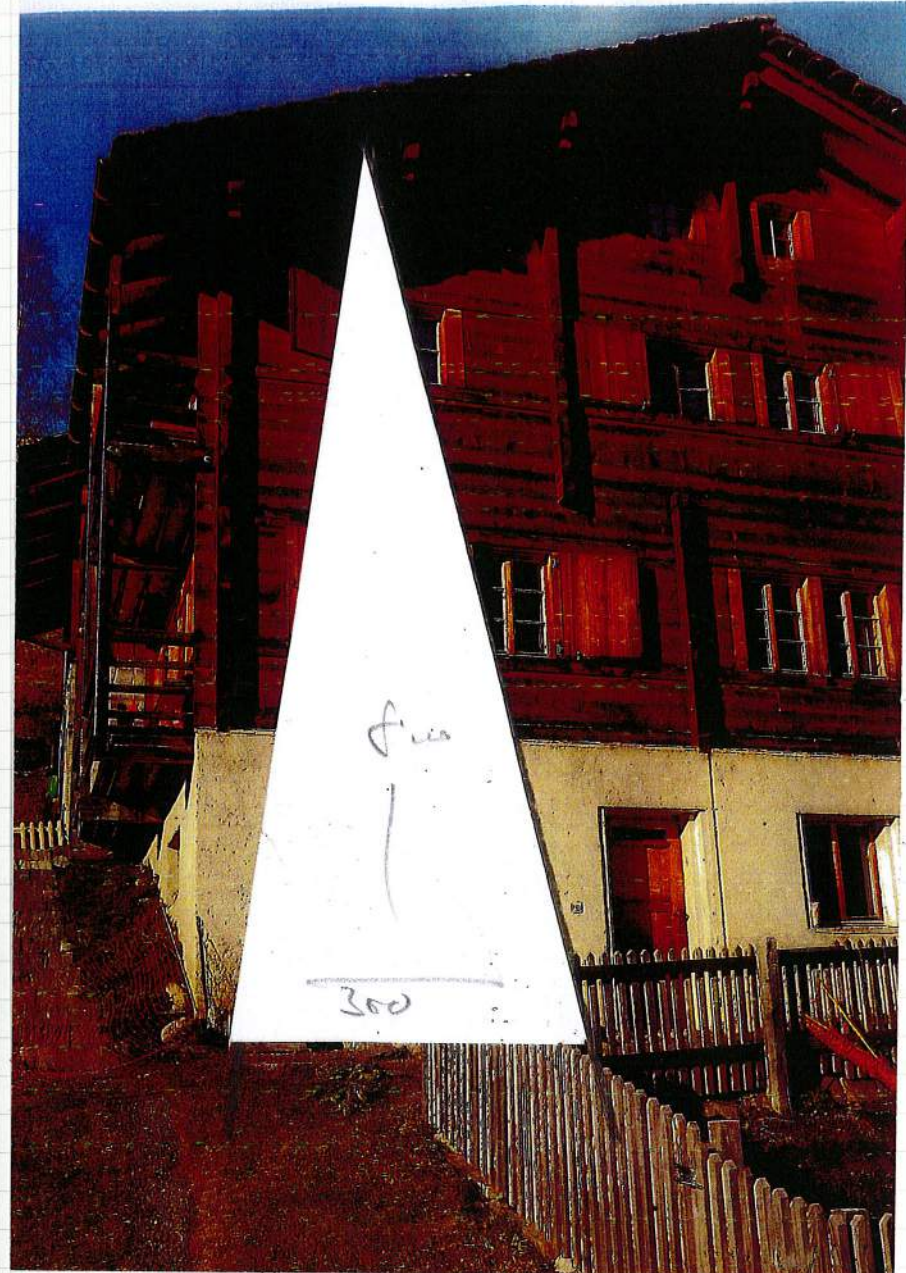
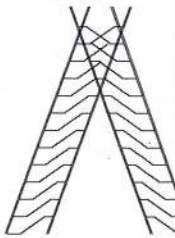
20°
20 m base
11.8 m treppunkt

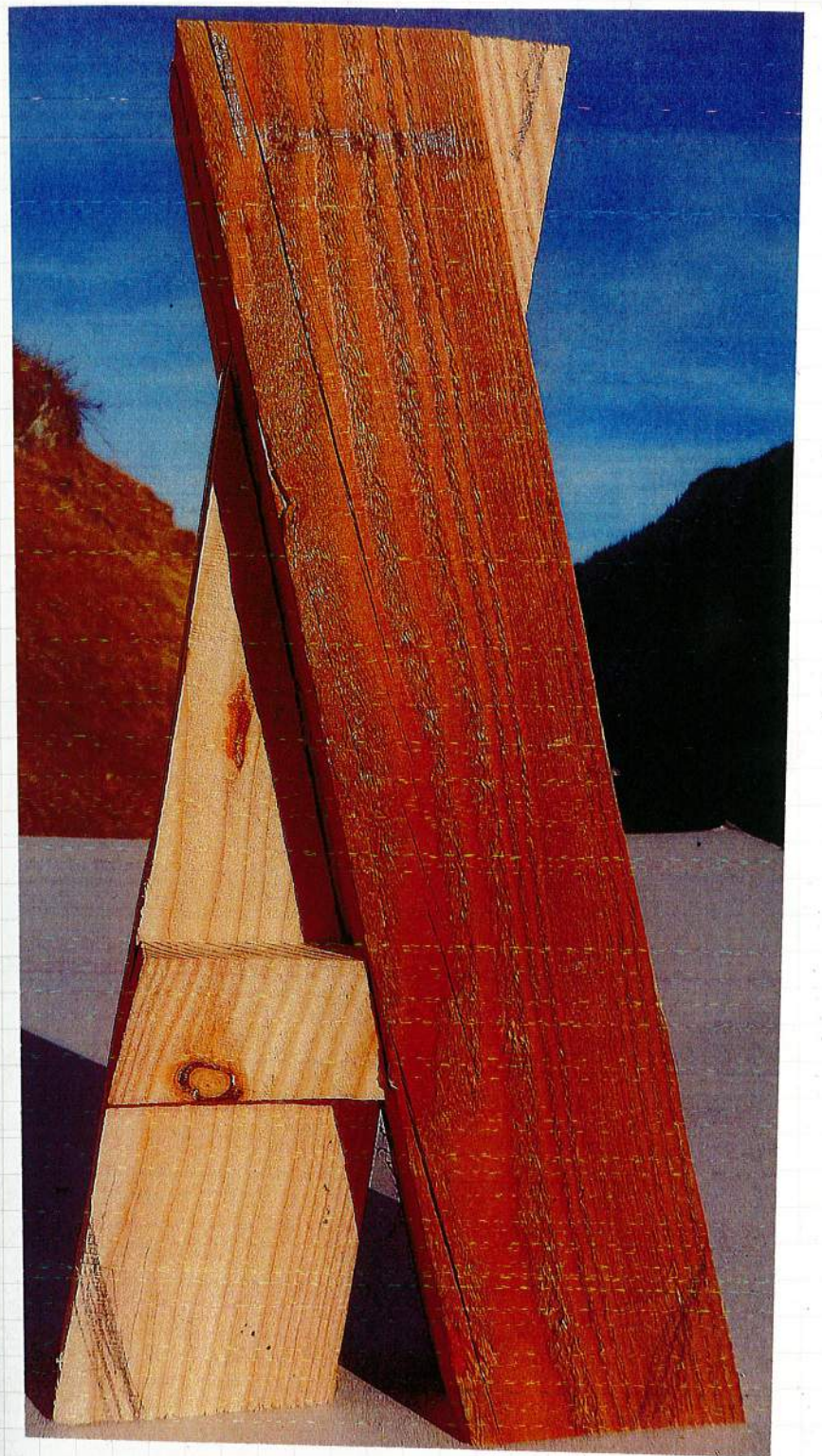
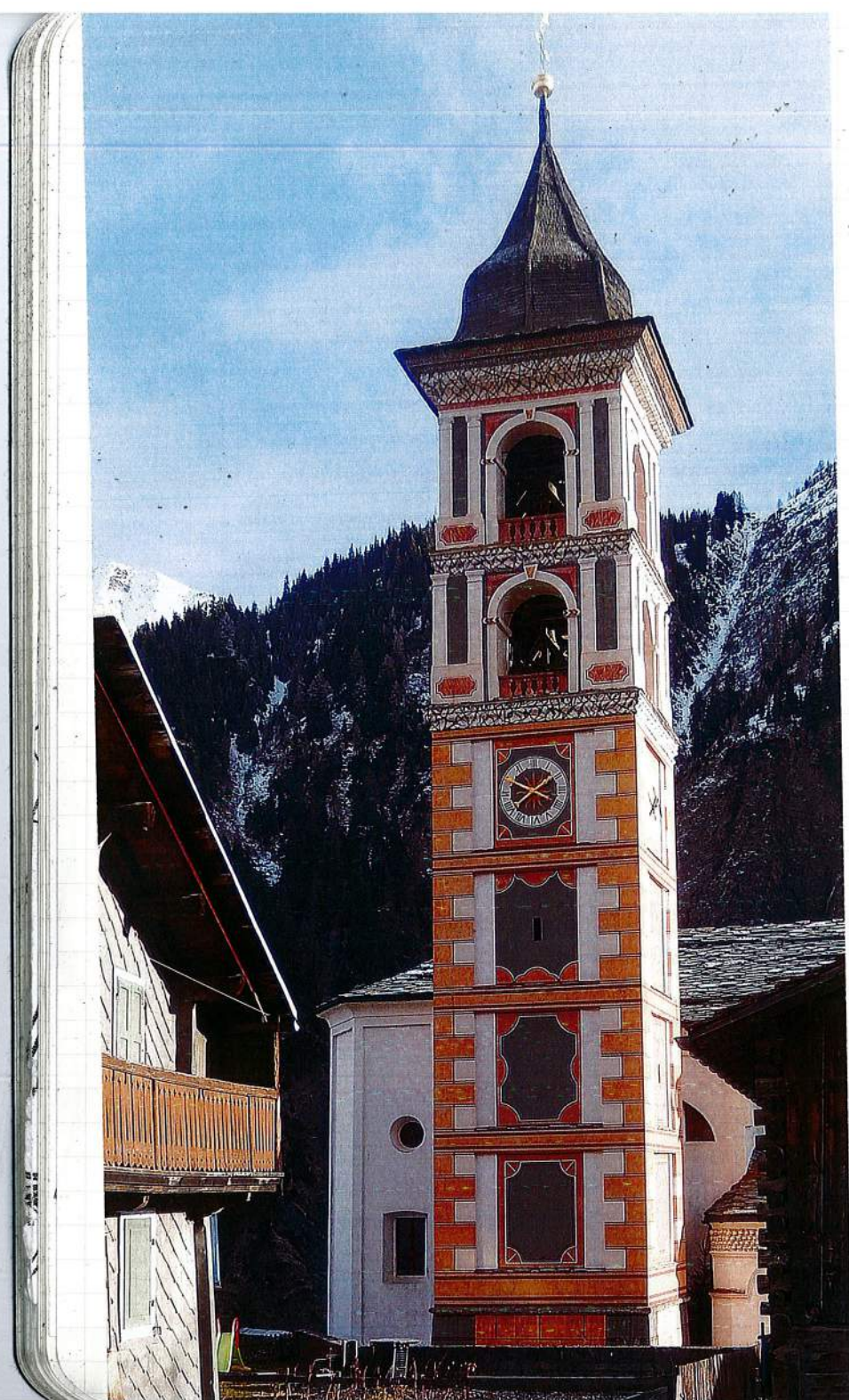


20°
22.5 m base
15.3 m treppunkt

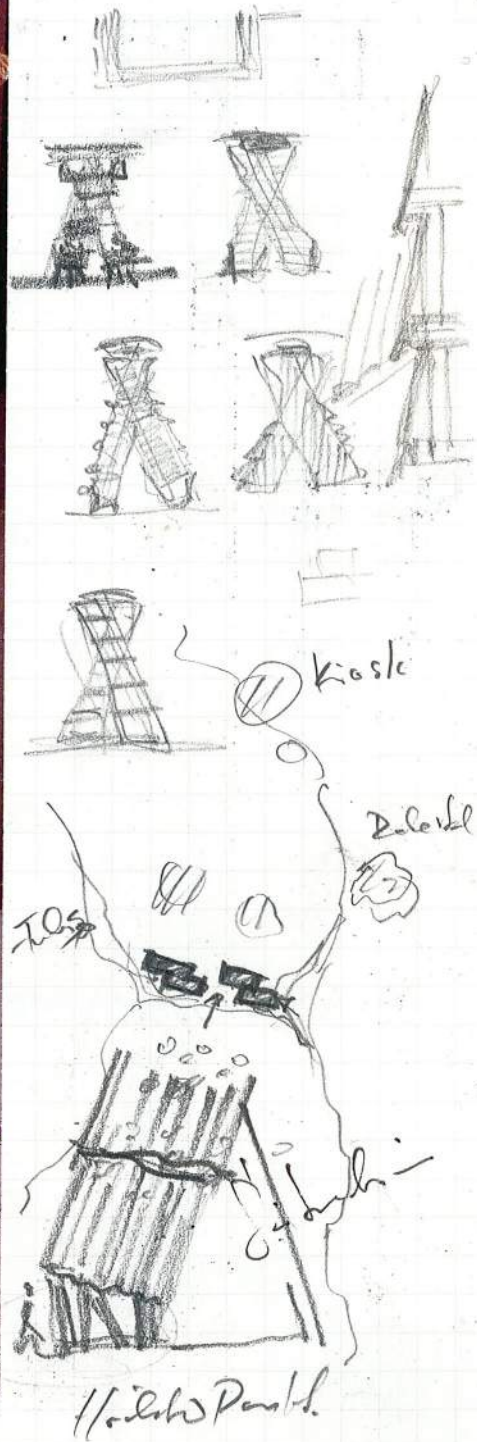
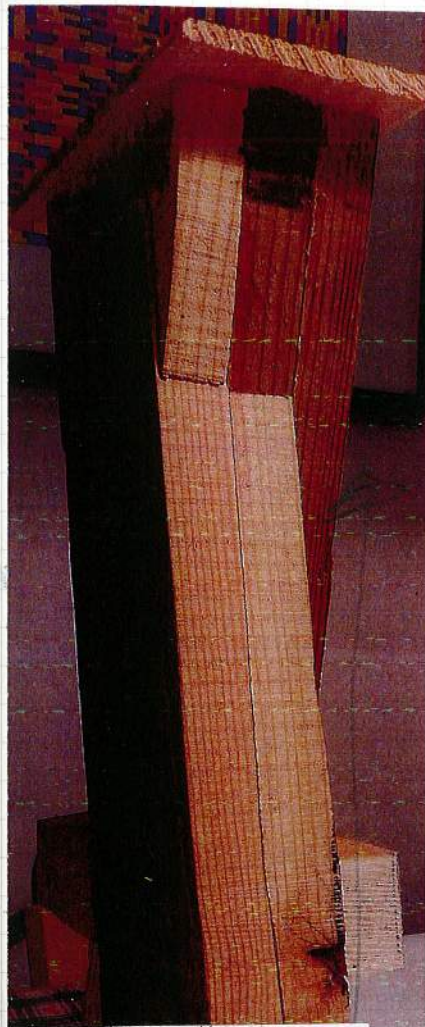
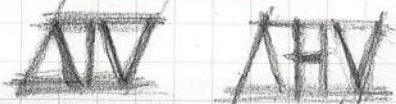
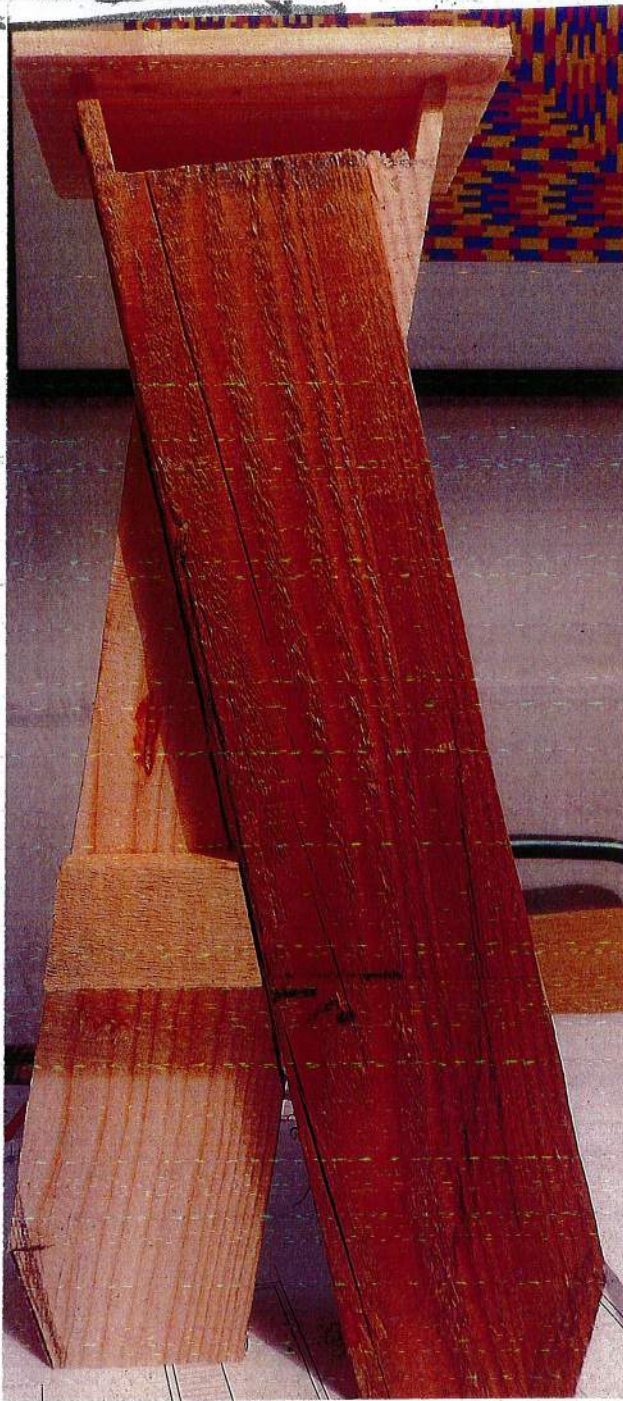
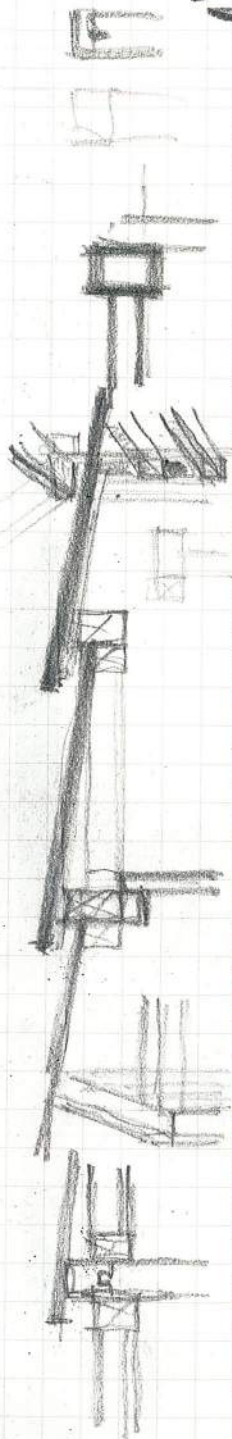


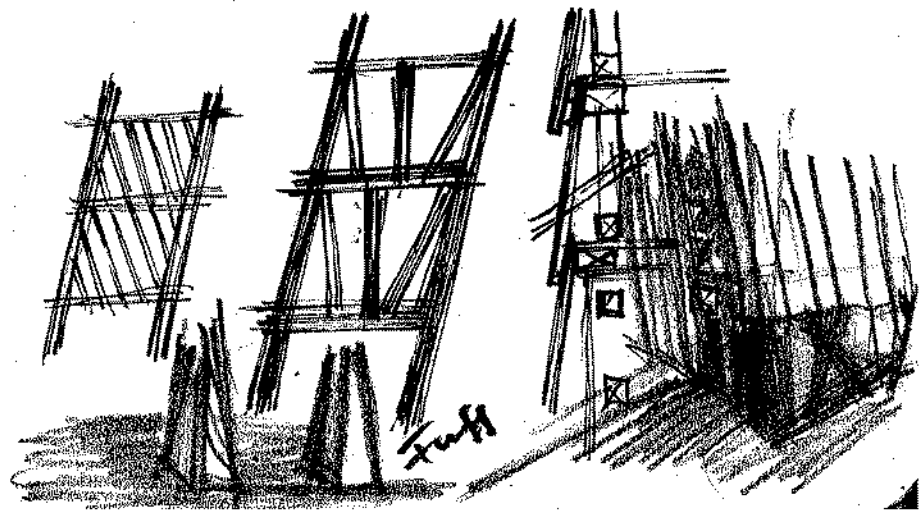
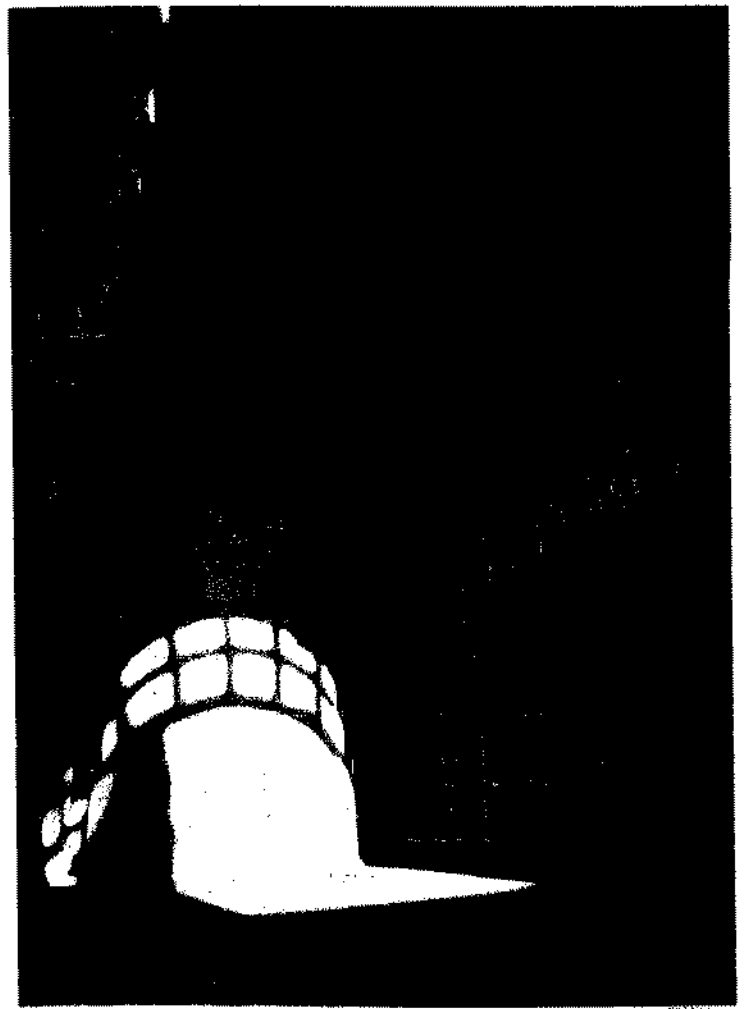
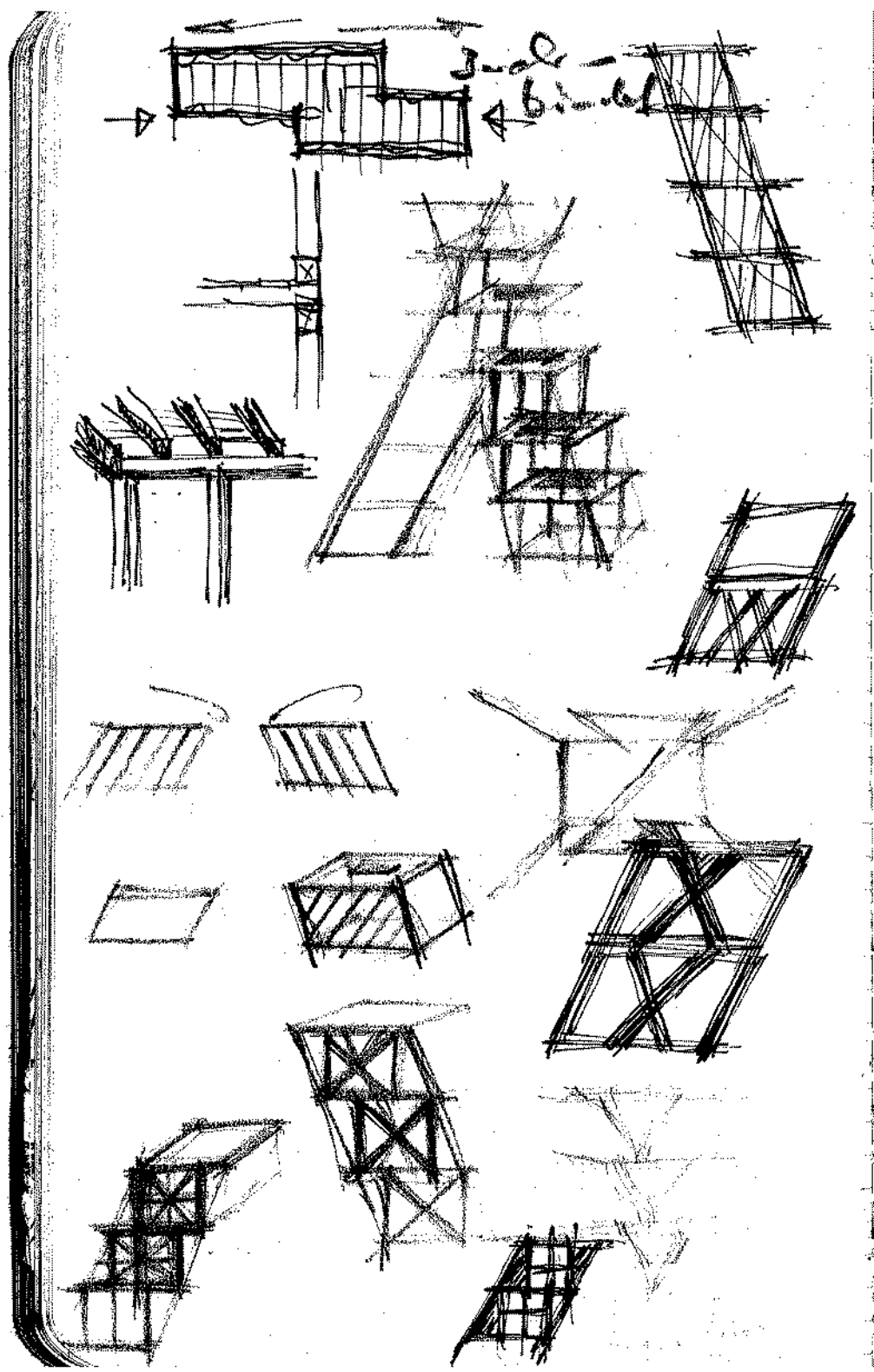
20°
25 m base
18.7 m treppunkt

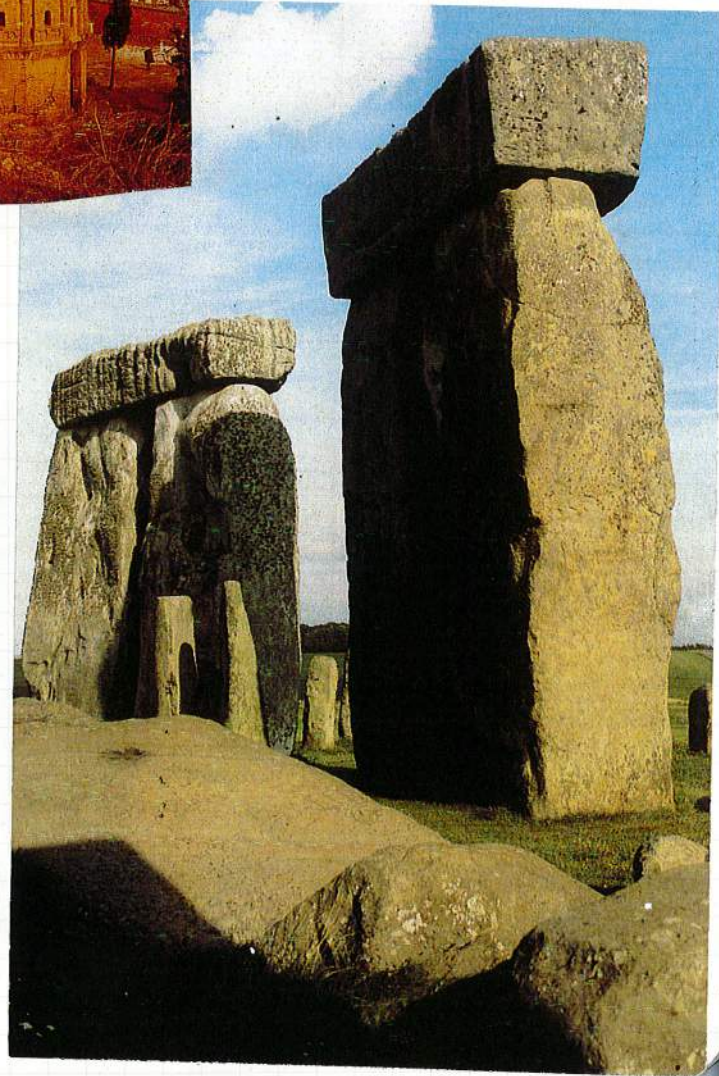
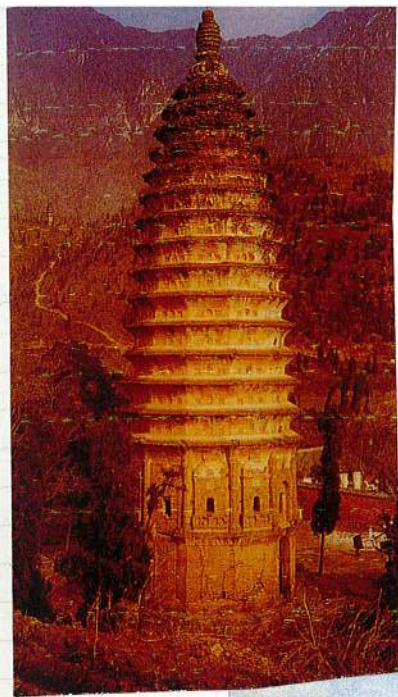




Die Deckung







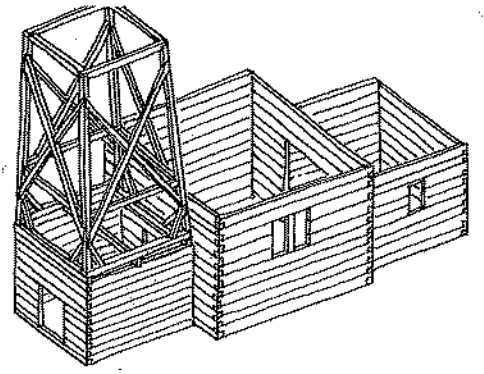
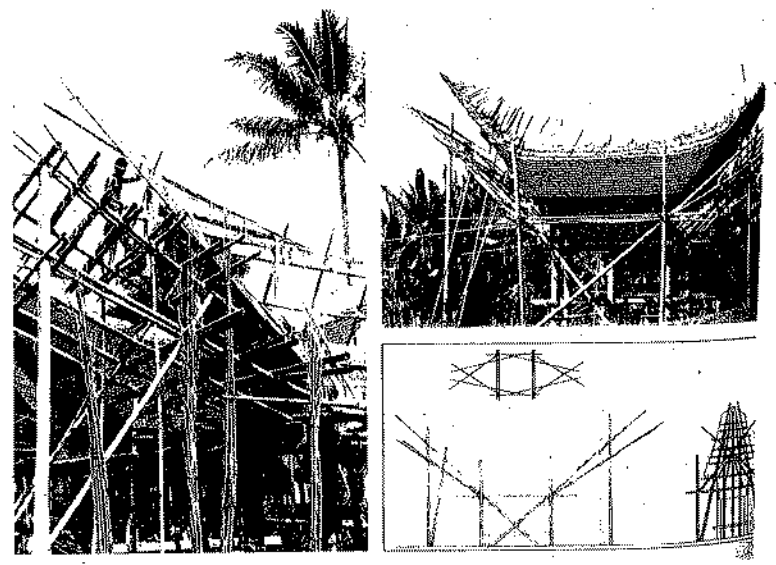
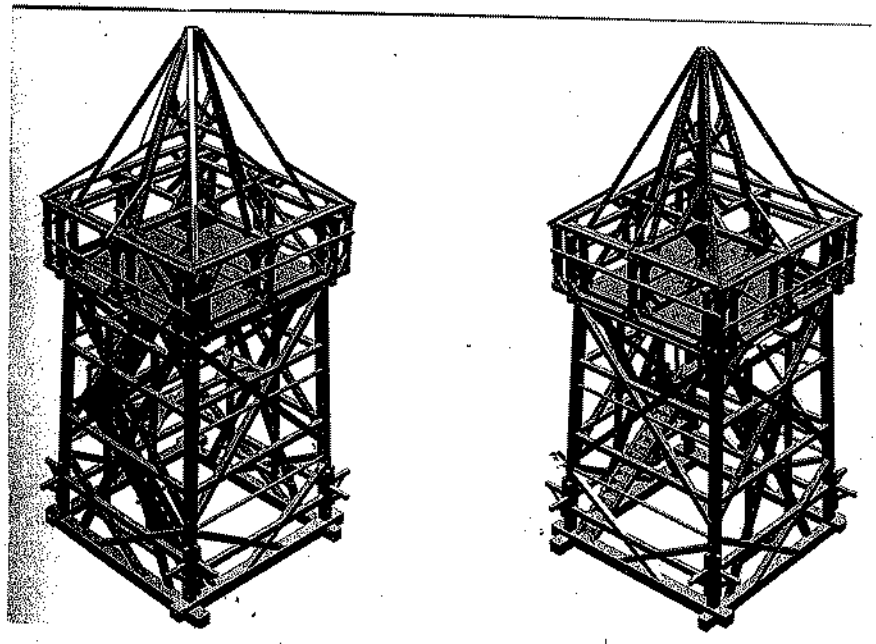
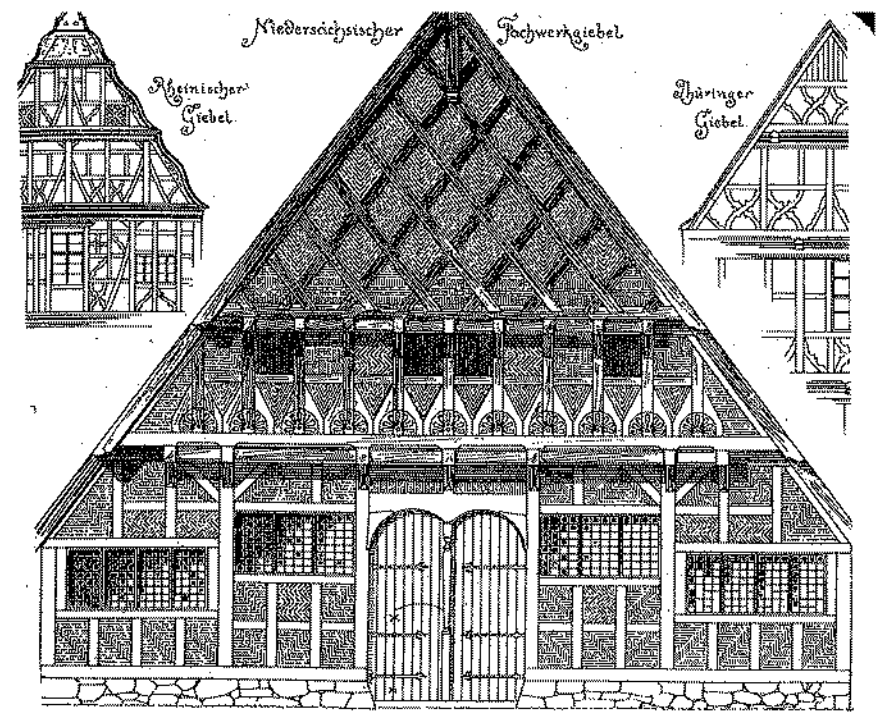
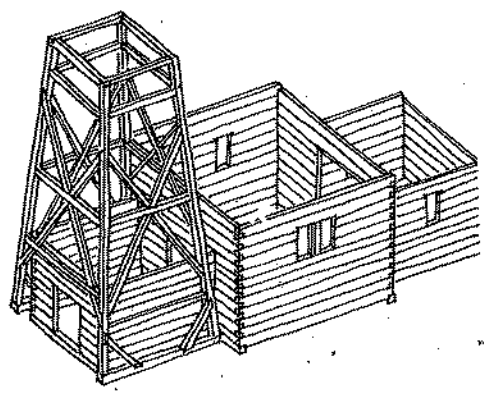


Abb. 68 Kirche mit aufgesetztem Glockenturm in Ständerbauweise.



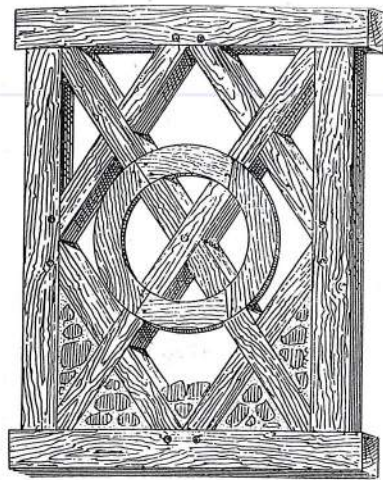
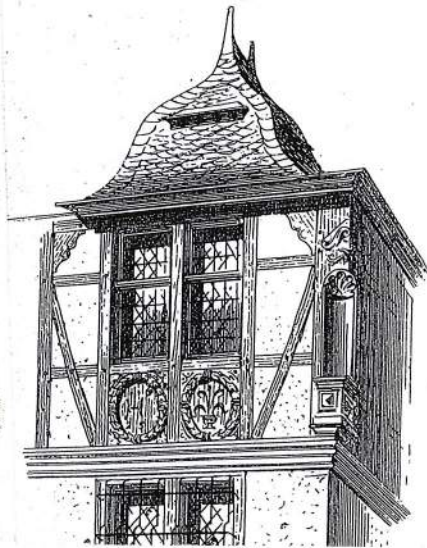
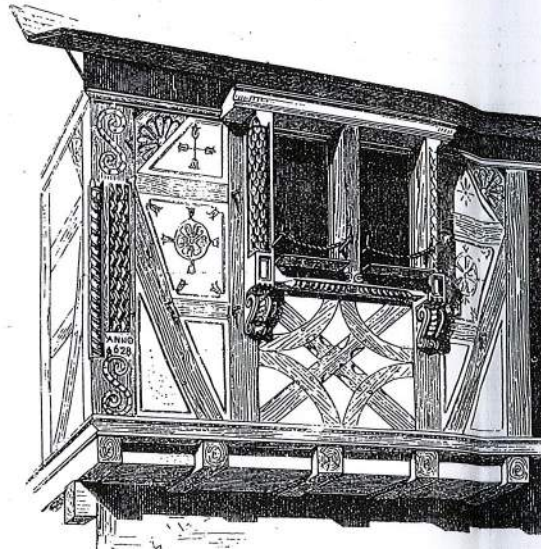


Fig. 183.

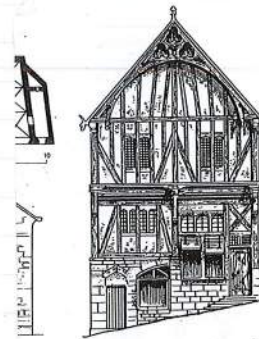


... deshalb legt man sie höher. Legt man sie nun so, ihre Unterfläche mit dem Fußboden in eine Ebene dieser also mit dem Sockel gleich hoch liegt, so die Schwelle in der Thüre ganz ausgeschnitten we wenn sie nicht über dem Fußboden vorstehen soll. kann aber für die Wand gefährlich werden, weil bei die Längenverbindung aufgehoben wird, weshalb man i wo möglich, durch eiserne Schienen wieder herzustellen i

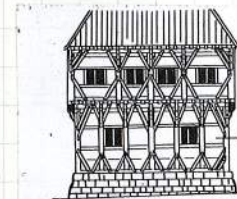
Fig. 184.



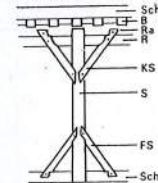
Wenn daher keine anderen Gründe dagegen sprechen, wird es am besten sein, in den unteren oder Erdgescho den Fußboden in Beziehung auf die Wandschwelle so f zu legen, daß in der Thüre beiläufig die halbe Schwel höhe oder so viel ausgeschnitten wird, daß sie noch 7,5 stark bleibt. Befindet sich in der Nähe der ausgeschnitte Stelle ein Stoß der Schwelle, nach dem schrägen Haf blatt auszuführen, so muß das Blatt, wie bei A, Fig. 1



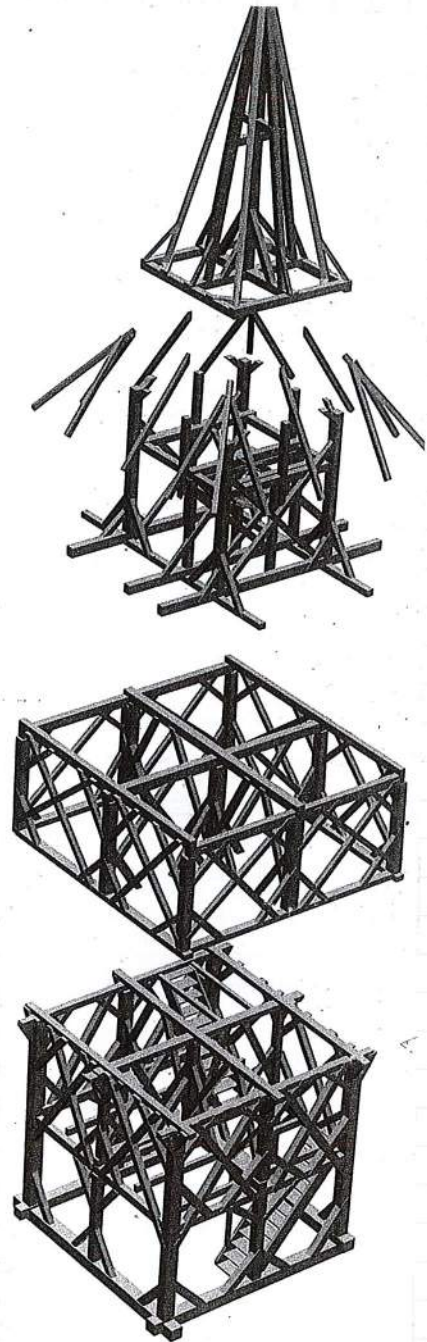
Laval, Fachwerkhäuser, 15. Jh. Typisch engste hende Ständer, anfänglich in voller Haushöhe später stockwerkhoch (ermöglicht Vorkragung) und auf steinernem Untergeschoss Ausfachung mit Lehm oder (Back-)Stein.

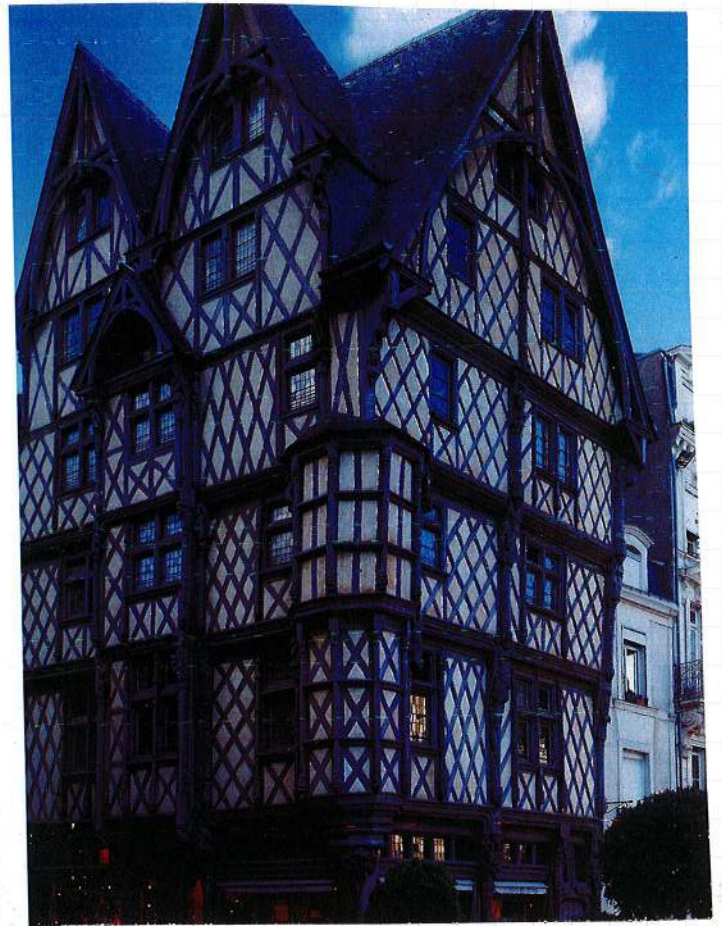
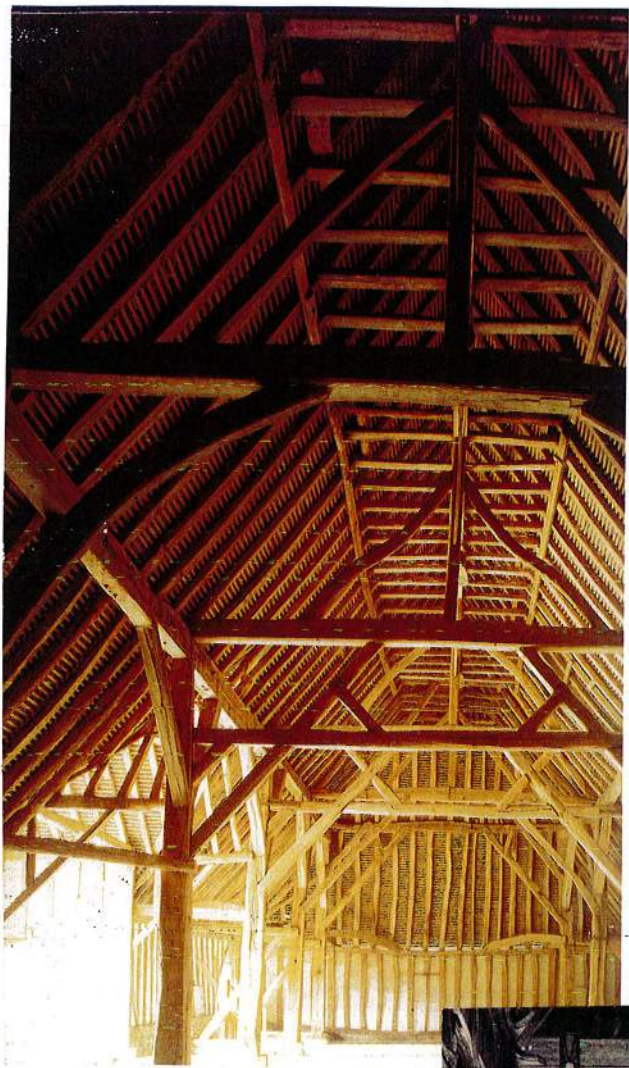


Fachwerk, Deutsche Renaissance, F Fach = Feld



Alemannisches «Männle». Sch Schwelle; B Balkenkopf; Ra Rahmen; R Riegel; KS Kopfstrebe; S Ständer; FS Fußstrebe







Fgo - Schiele, Kabele - Liloff





特集
山と建築

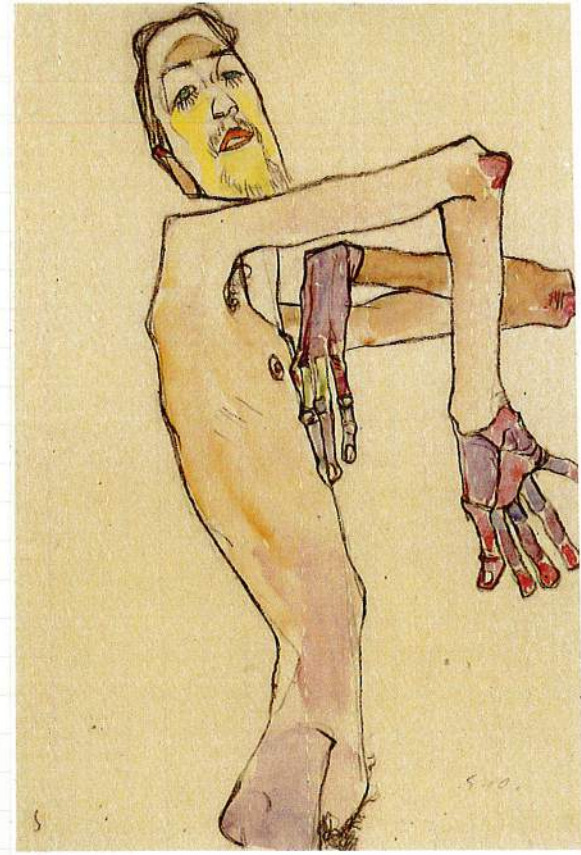
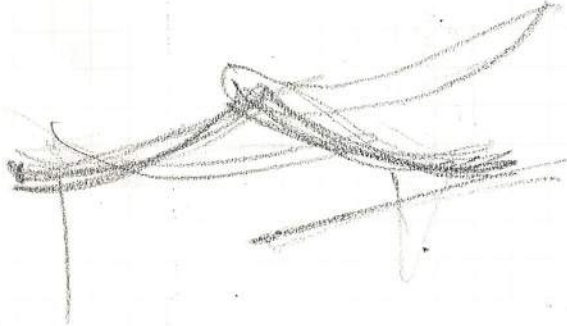
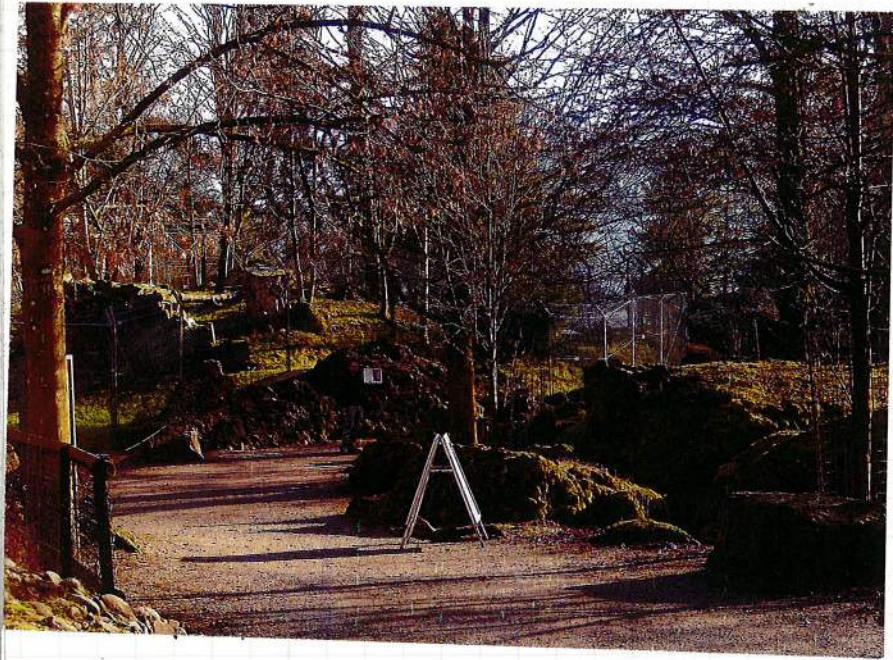


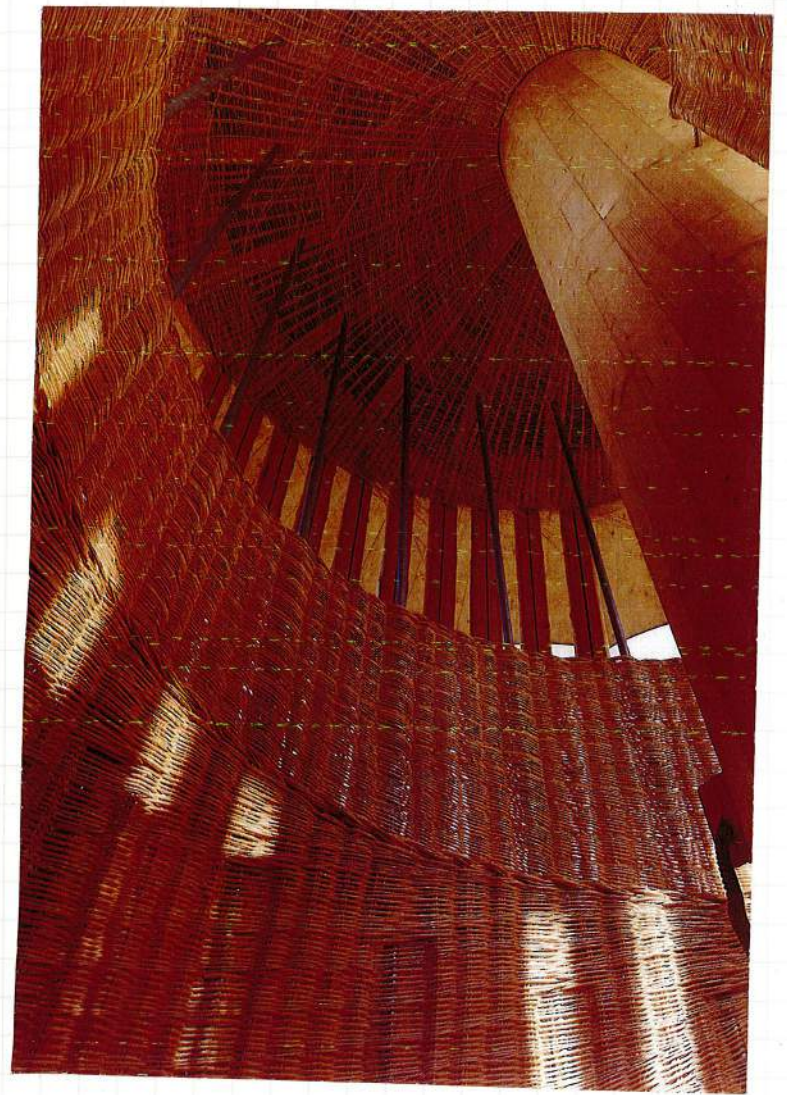
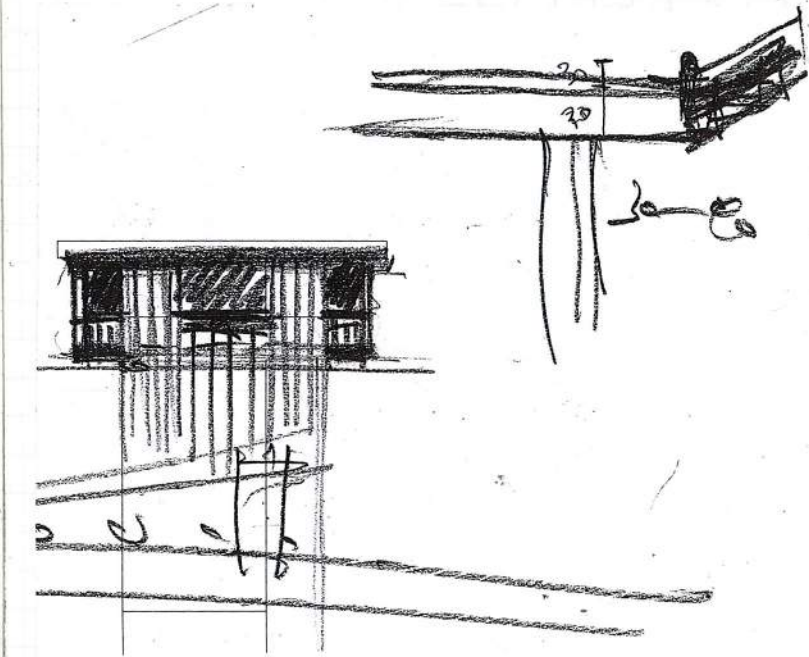
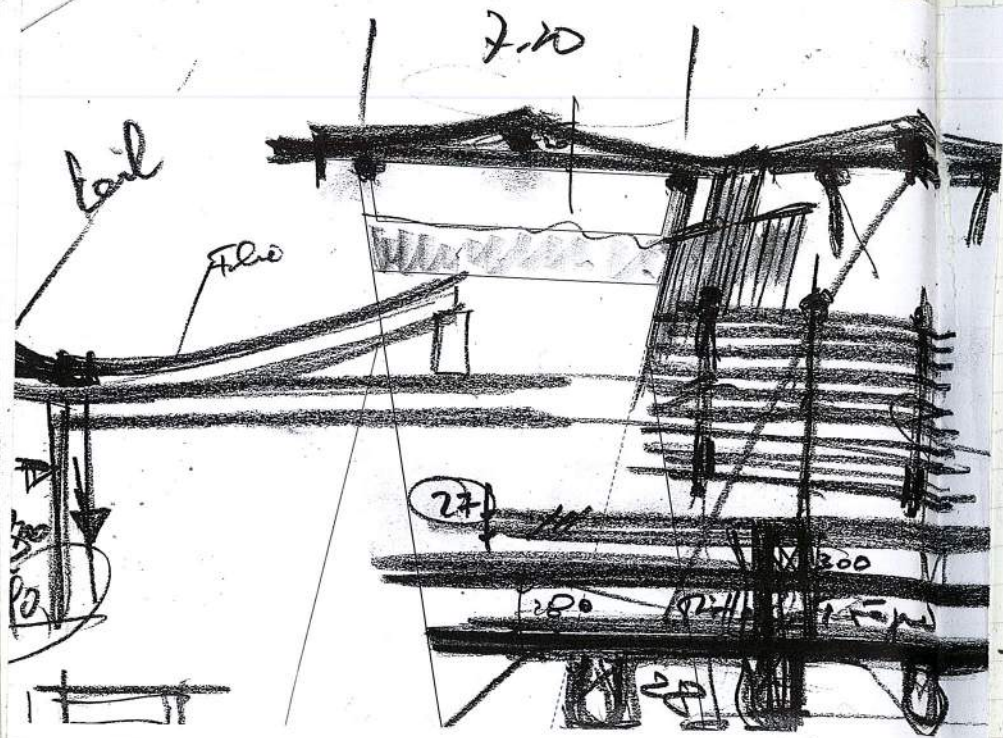
Abb. 3 Egon Schiele, Männliche Aktfigur (Erwin Dominik Osen 1910, Kallir D. 598, Leopold Museum, Wien)

Zum Turm kann ich Ihnen folgende Eckpunkte bekanntgeben:

- Die Höhe des Turms in Holzbauweise müsste auf eine Gesamthöhe von 30 m beschränkt werden.
- Die Zufahrt der Feuerwehr zum Objekt muss mit einer Autodrehleiter gewährleistet sein.
- Der Turm muss mit einer Blitzschutzanlage ausgerüstet werden.
- Bei 1 Treppenanlage beschränkt sich die Plattform auf max. 50 Personen mit max. 25 m² Fläche.
- Unsere Empfehlung ist 2 Treppenanlagen einzubauen, welche die Personenbeschränkung und die Plattformgrößenbeschränkung aufheben würde.
- Die Treppen müssen den Fluchtweg Anforderungen entsprechen. (gradläufig, Breite 1,20 m oder gewandelt Breite 1,50 m innere Auftrittsbreite min 15 cm)
- Allfällige Nischen dürfen nicht als Materiallager oder Ausstellungen genutzt werden. Keine zusätzlichen Brandlasten.
- Holzverkleidungen müssen eine Mindeststärke von 18 mm aufweisen.
- Schindelfassade ist nur auf einer nicht brennbaren Unterlage erlaubt.









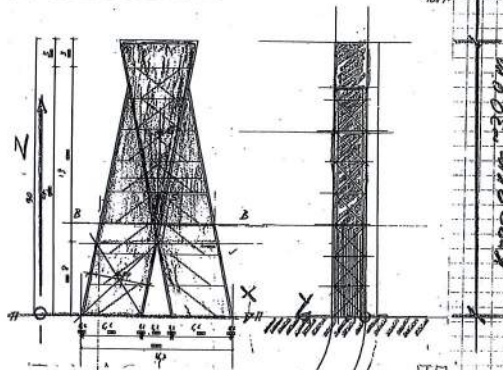
Tierpark Turm, Mt. Goldau

WALTER BIELER AG
INGENIEURBÜRO SPEZIALTÄT HOLZBAU

Bemerkungen zum Turm

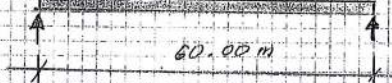
Via Platten 14, CH-7402 Bonaduz

Turm, Mehrst. Tierpark, Goldau



Infolge Körpergeometrie + Wind-
einwirkung als Lastwirkung
→ rote schmale Seite (y-y Richtung)
bezüglich Kippen maßgebend.

Vergleich mit horizontalem Trag-
werk; Stützpunkt einer Spannweite
von 60m.



Resultat: grosse Kräfte beim
Terrain, identisch anem.

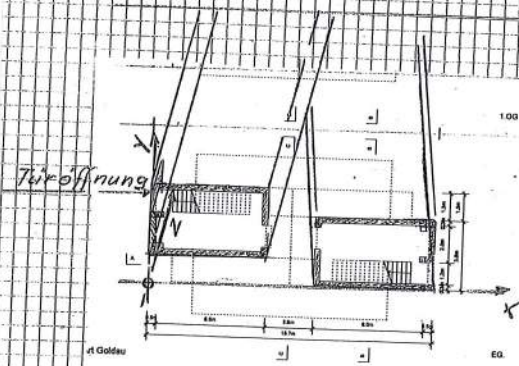
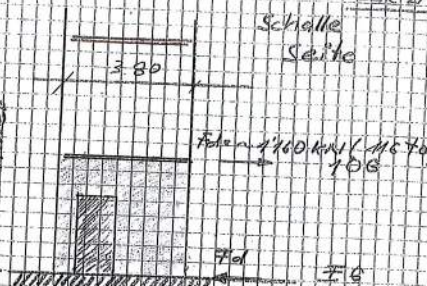
Turm

y-y Richtung

Seite 2

Schmale
Seite

Bereich
mit Verankerung
massivbeton



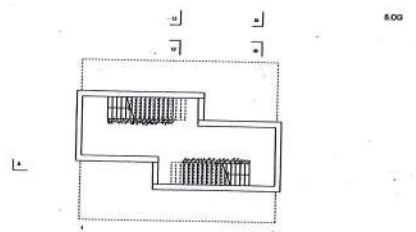
→ Schmale Seite mit normalem
Kanttholz 24/24 cm + Schubver-
schraubungsen, Kreuzweise
Nägel im unteren Bereich EG
sind verstaubt wegen
massivbeton notwendig



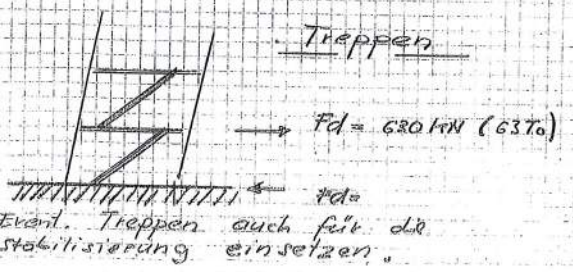
Turm, x-x Richtung

Körper-Geometrie unterstützt die Standfestigkeit des Turmes; gute, interessante Lösung. Bezüglich Tragstruktur sind verschiedene Lösungen denkbar.

Grüne Wand



Bei den Treppen (grün eingezeichnet) dürfte es statisch sinnvoll sein stabilisierungselemente vorzusehen, dies vor allem in den unteren Geschossen.



So wird das Modell gebaut
Turm Goldau

30/01/15
A

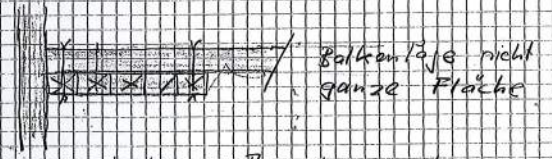
zu Zeit untersuchen wir die Tragfähigkeit + Deformation, gemäss System Querschnitt



Normalholz verschraubt!



Balkenlagen



mit dieser Anordnung der zwei Balkenlagen möchten wir eine „Einspannung“ erzeugen

gusse wälze

Bücher - der 1. Teil

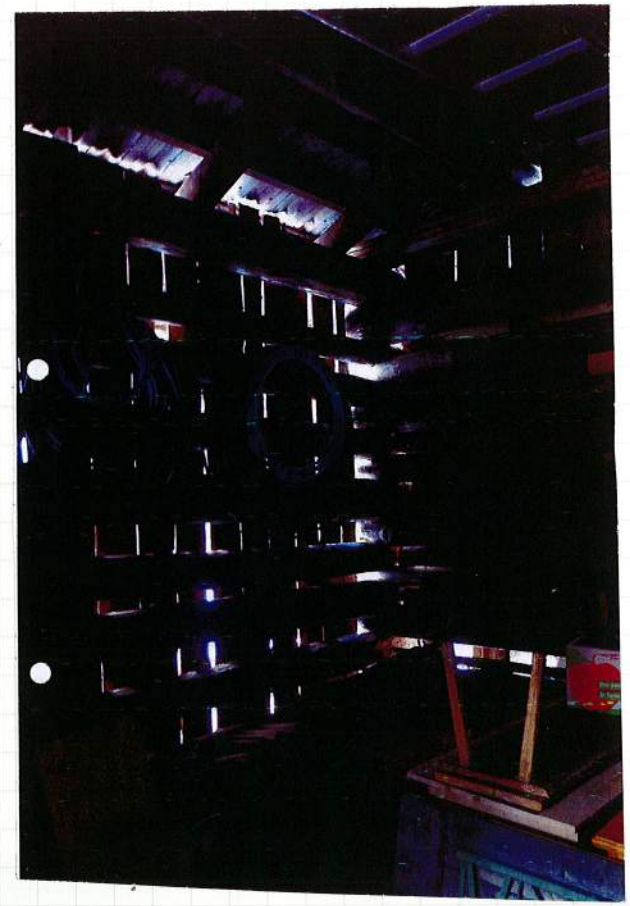
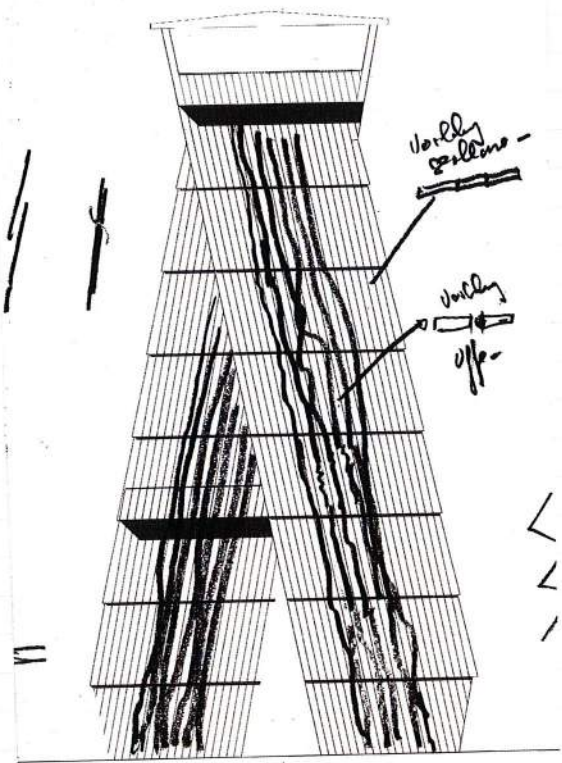
Auswahl c. der Philosophie,
ei - Kultur:

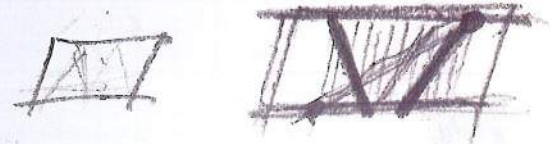
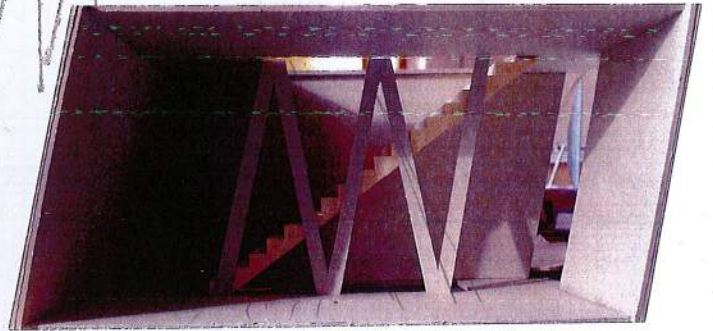
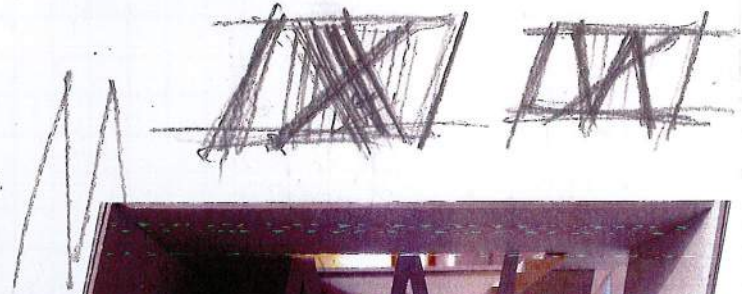
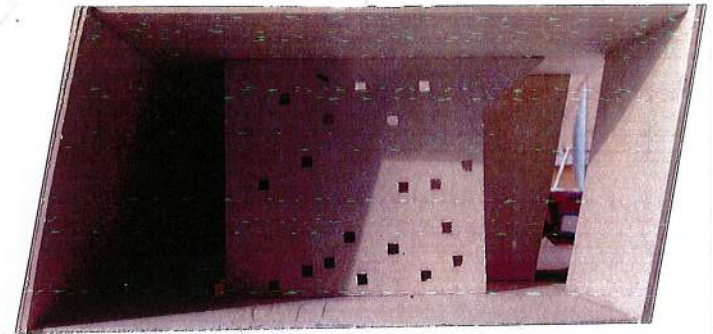
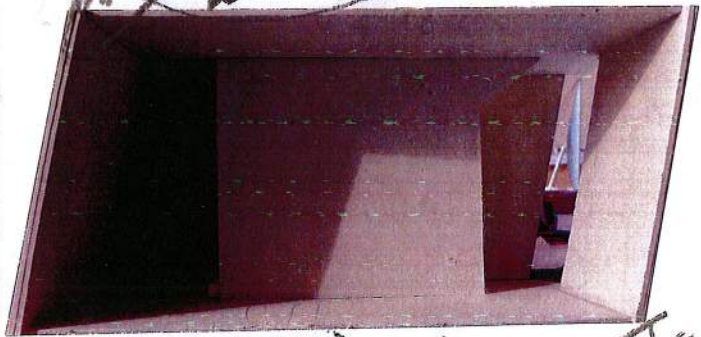
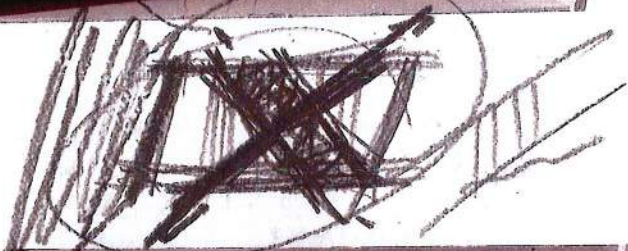
Was für macht viel,
was ka. - a - kulturelles -
mehr sei - der ei - Objekt,
das in c - besteht, um es
wie der zu verstehen.

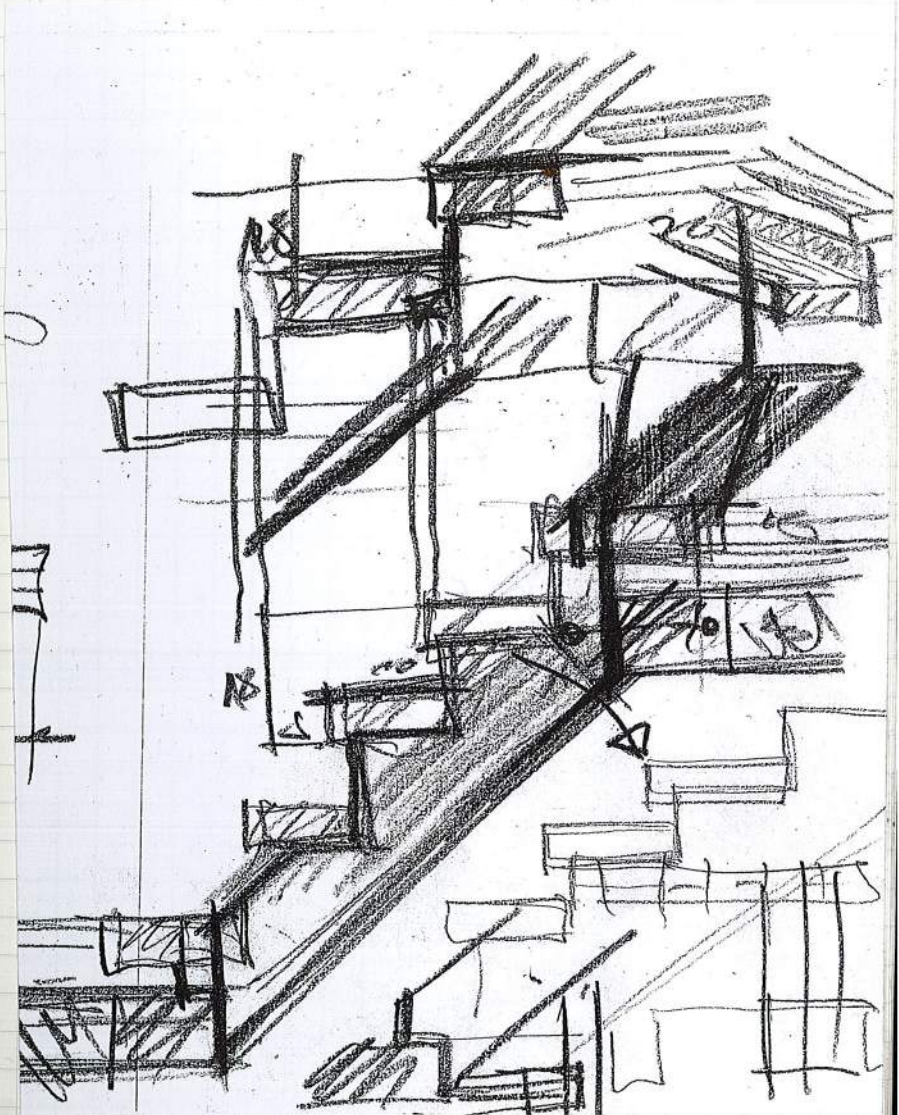
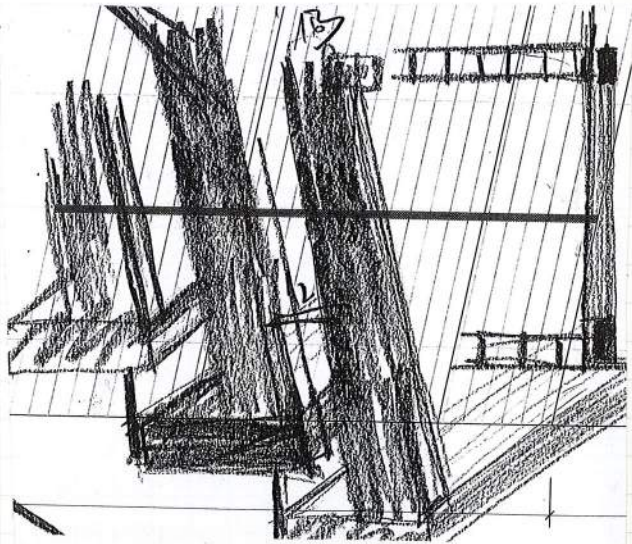
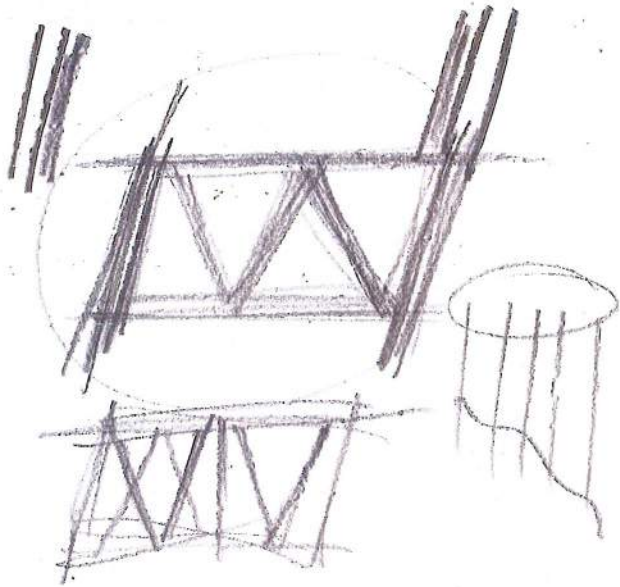
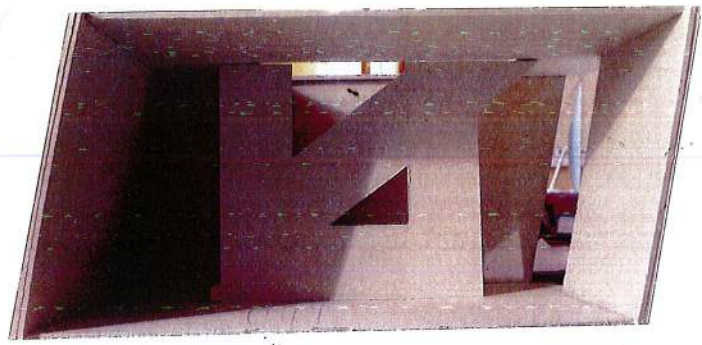
Die Kritik an uns:
Objektive. / Was könnte es
sein?

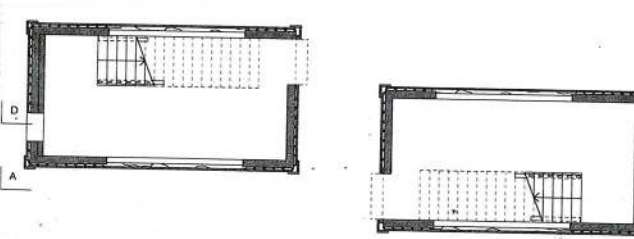
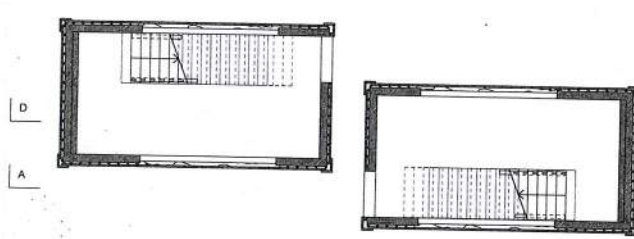
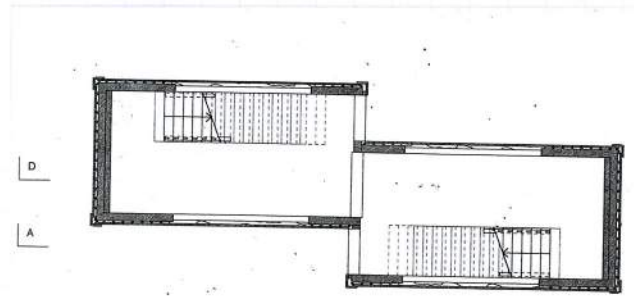
- o Schöner Objekt
- o Sprachlich bearbeitet
- o /deutlichste - d
- o Vielleicht eine Überführung
durch die Komplexität.
- o Mensch und Tier an einem
Objekt als Utopie

Deutsche - Bezeichnung
für das Objekt
jeder Welt.



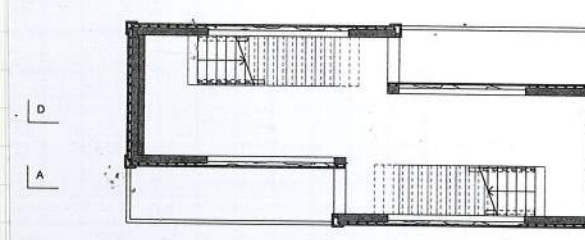
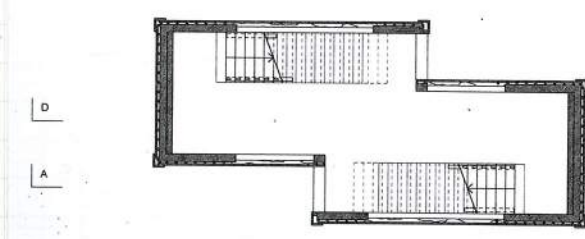
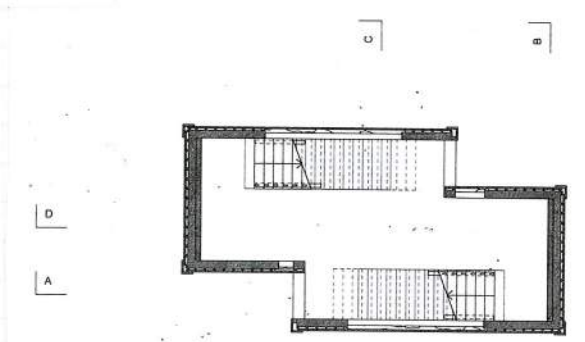


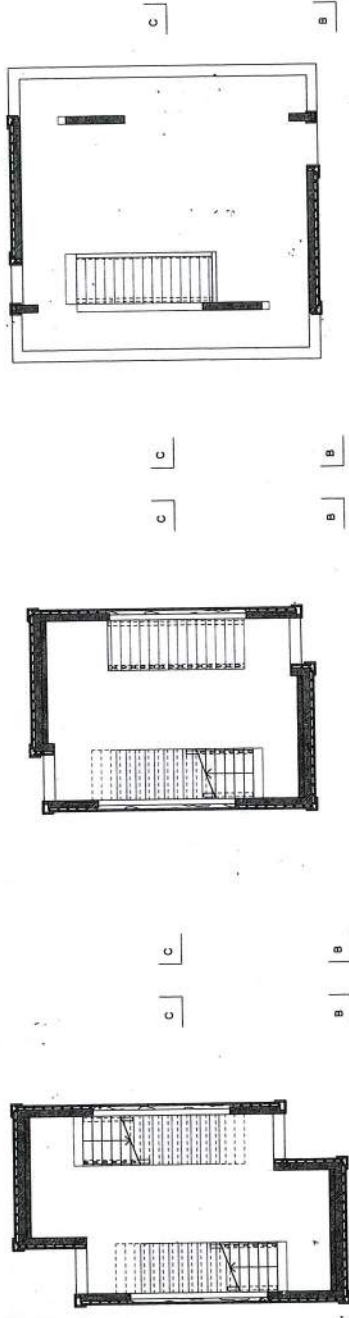




2.OG

1.OG

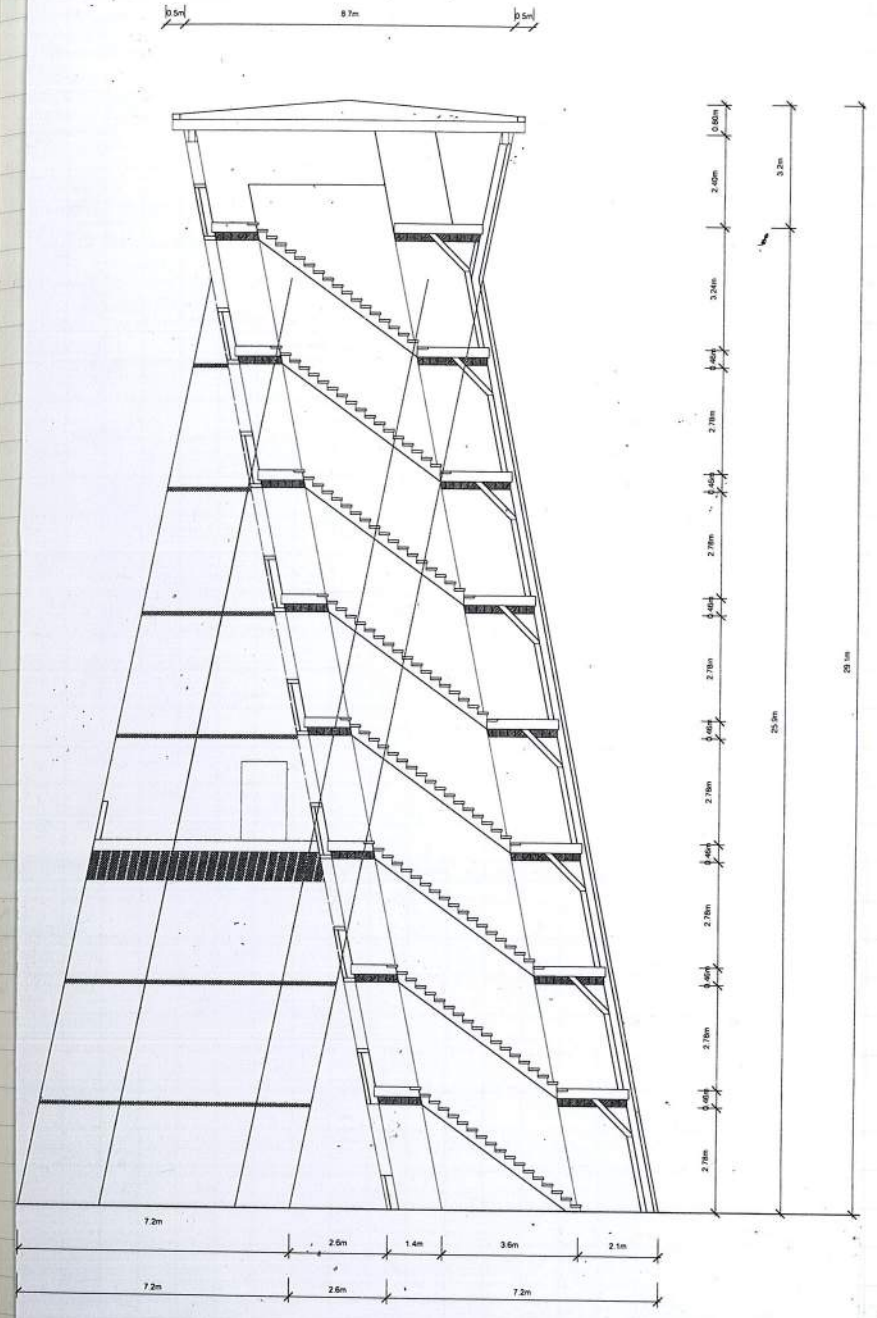




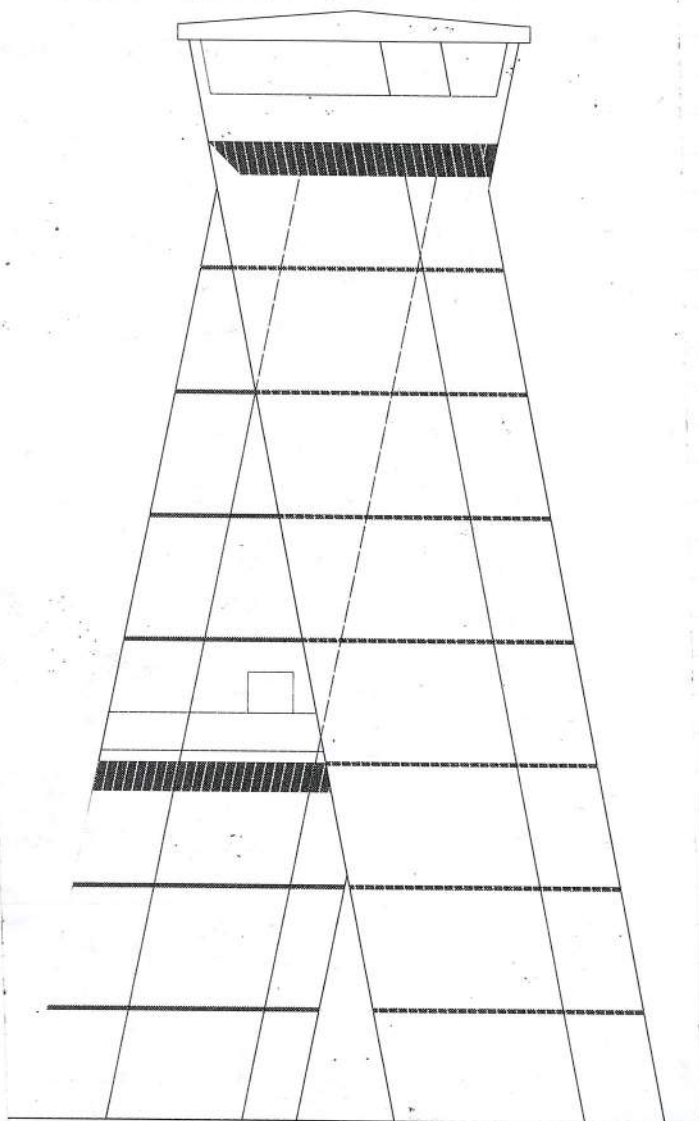
D
A

8.OG

7.OG



lau



Speller / oerf = d'el sol
 Filer?

11.02.2015 a Vale Ken

• Fui Fui - die Pule
 gewillig / a - les 1/1/1/1
 Belichting, kee auf blase
 tot, um Pulel und
 kumbhli, dass wird die
 wrae -

Mitung

Twe und Sto - id.
 Nicht auf ein hier auf
 Kletter, Rullatvan
 Wege, k/p - als - ddt.
 We, Biem, i - Rhythm
 - id als -
 - Helt. Dampf -
 i - ein - a - les - Rhythm als
 lief un als -
 ned aye - d'el die Pito -
 kumbhli - d'el wil?
 i - tony als P. - e.

• Fische Puffer, 1/1/1/1
 die Verbindung / 1/1/1/1
 Hitz



